

令和3年度 愛知県臨床検査精度管理調査報告 事務局総括

愛知県臨床検査技師会 精度管理事務局
大島 康裕
(愛知県がんセンター)

令和3年度精度管理事業の取り組み

◎令和3年度は感染症拡大防止に留意しつつ、例年通りの調査内容を実施した

◎SARS-CoV-2関連検査に関するアンケートを実施した

◎前年度に引き続き結果検討会を中止とし、各精度管理事業部員が必要に応じて施設担当者と連絡を取り合い結果を考察した

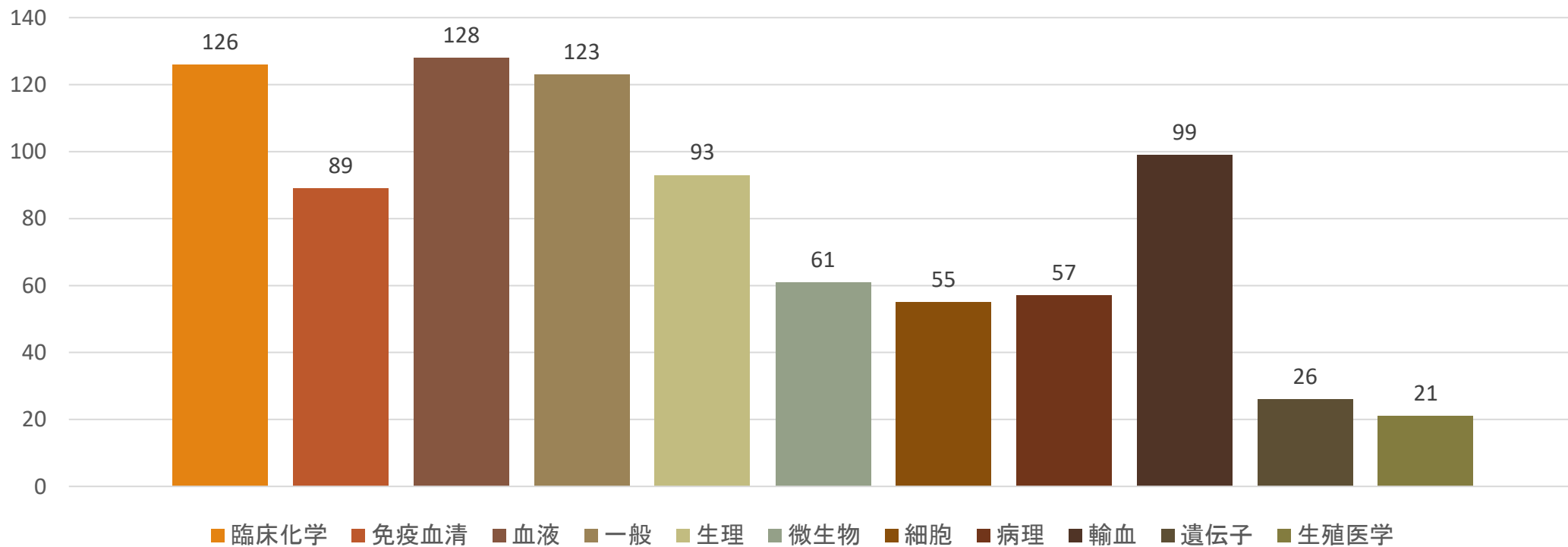
◎遺伝子・染色体検査、生殖医学検査を昨年度に引き続き実施した

令和3年度精度管理調査スケジュール

日程		内容
令和3年	6月	募集要項発送・申し込み開始
	7月14日	申し込み締め切り
	8月23日	試料発送
	8月24日	試料到着
	9月3日	回答締め切り
	10月	施設別報告書掲載
	11月	結果検討会中止
令和4年	3月	総括集発刊・掲載
		精度管理調査報告会中止・オンデマンド配信

参加施設統計

令和3年度参加施設数:141施設 (前年度-1施設)



アンケート調査内容①

◎愛臨技サーベイ全般

○参加費の妥当性

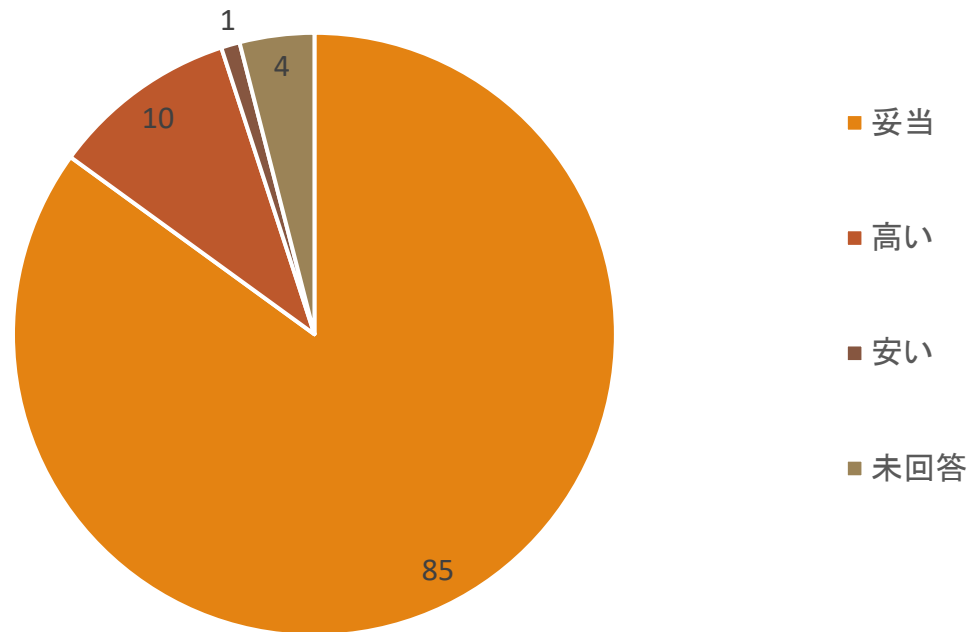
○結果検討会の必要性と開催形式について

○精度管理調査報告会の開催形式について

○他の外部精度管理調査の参加状況について

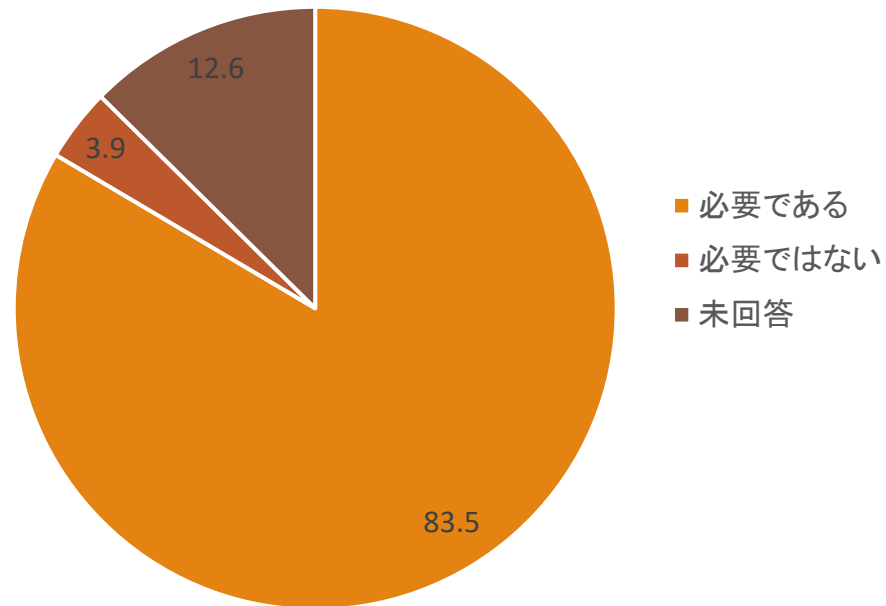
アンケート調査内容①

参加費の妥当性

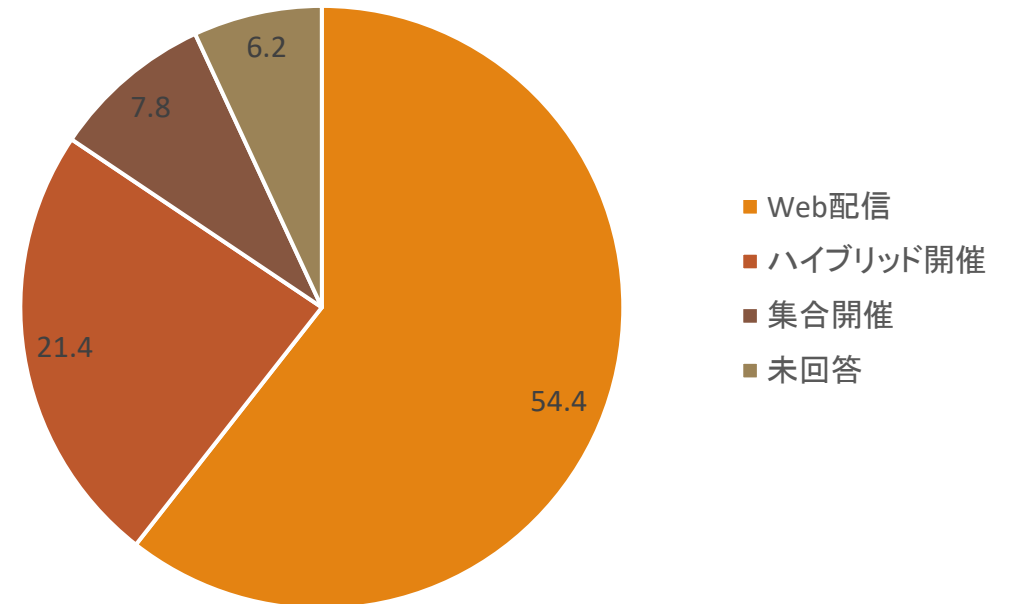


アンケート調査内容①

結果検討会の必要性について

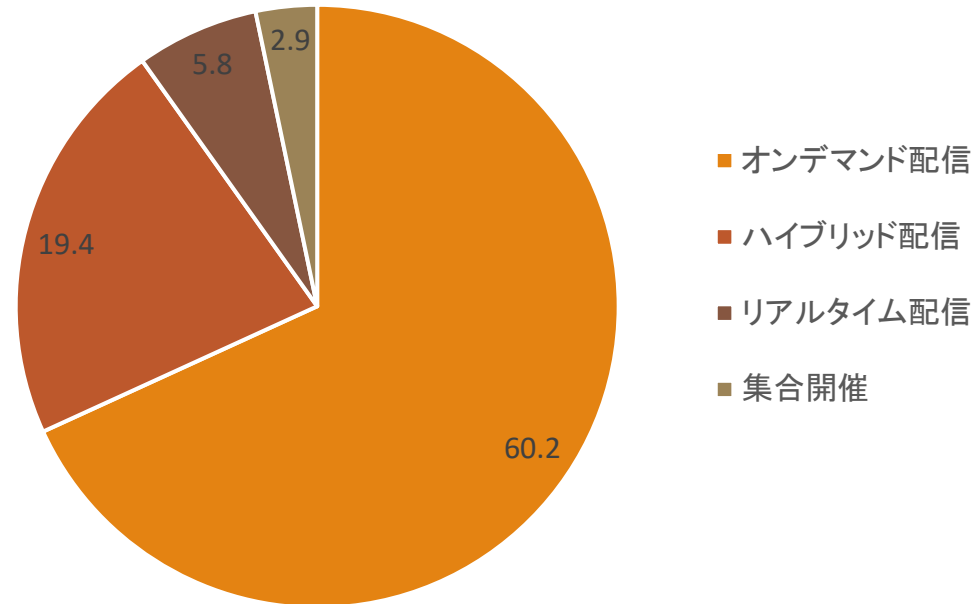


結果検討会の開催形式について



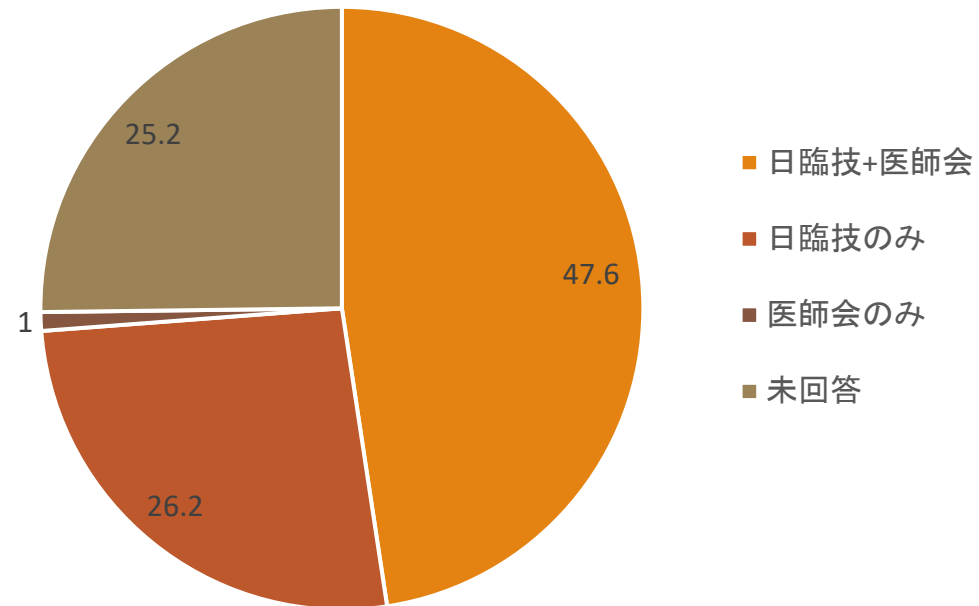
アンケート調査内容①

精度管理調査報告会の開催形式について



アンケート調査内容①

他の外部精度管理調査の参加状況について



アンケート調査内容②

◎ SARS-CoV-2関連検査に関するアンケート

○ 遺伝子検査を行っているか

○ 抗原定性検査を行っているか

○ 抗原定量検査を行っているか

○ 抗体検査を行っているか

○ 遺伝子検査の実施者

○ 遺伝子検査の使用機器

○ 遺伝子検査の核酸抽出方法

○ 遺伝子検査の時間内メイン機

○ 遺伝子検査の時間外メイン機

○ 遺伝子検査の外部精度管理実施状況

○ 愛臨技サーベイでSARS-CoV-2遺伝子検査を希望するか

アンケート調査内容②

◎ SARS-CoV-2関連検査に関するアンケート

○ 遺伝子検査を行っているか

○ 抗原定性検査を行っているか

○ 抗原定量検査を行っているか

○ 抗体検査を行っているか

○ 遺伝子検査の実施者

○ 遺伝子検査の使用機器

○ 遺伝子検査の核酸抽出方法

○ 遺伝子検査の時間内メイン機

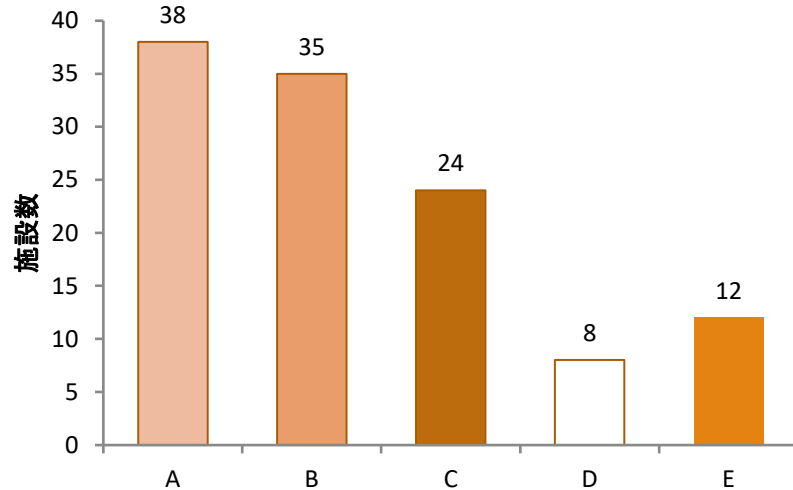
○ 遺伝子検査の時間外メイン機

○ 遺伝子検査の外部精度管理実施状況

○ 愛臨技サーベイでSARS-CoV-2遺伝子検査を希望するか

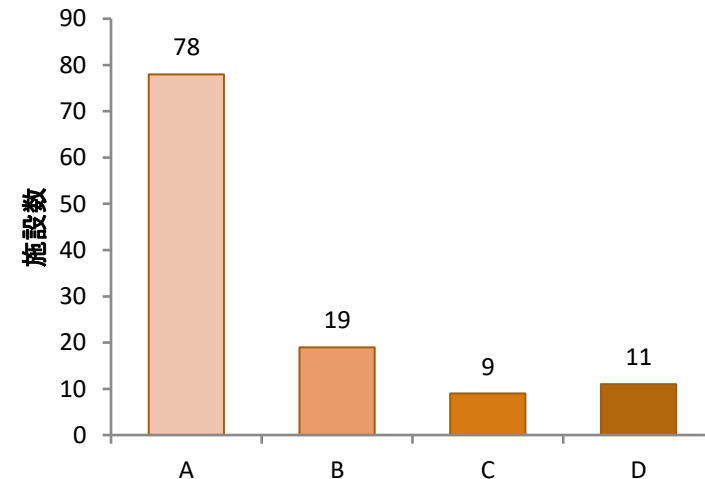
アンケート調査内容②

遺伝子検査を行っているか



- A: 院内実施と外部(他施設/委託業者等)を併用している
- B: 全て院内で実施している
- C: 委託業者に委託している(したことがある)
- D: 他施設に委託している(したことがある)
- E: その他

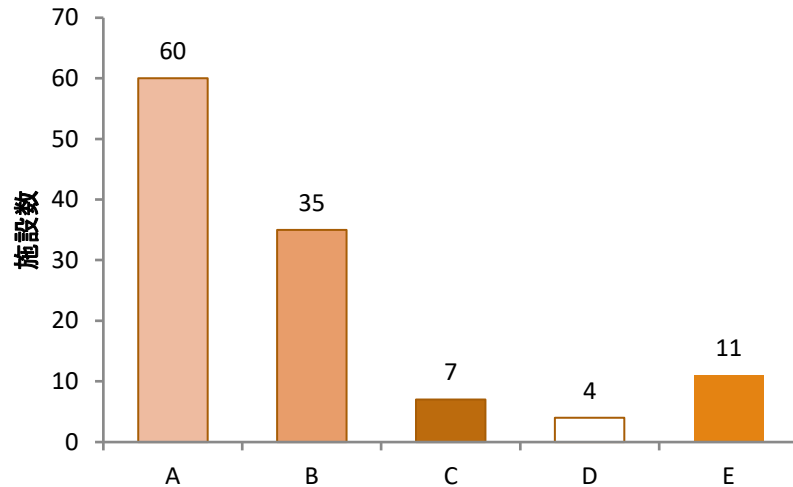
抗原定性検査を行っているか



- A: 全て院内で実施している
- B: これまで院内・外部ともに実施したことがない
- C: 過去行っていたが現在は別検査へ移行または中止となった
- D: その他

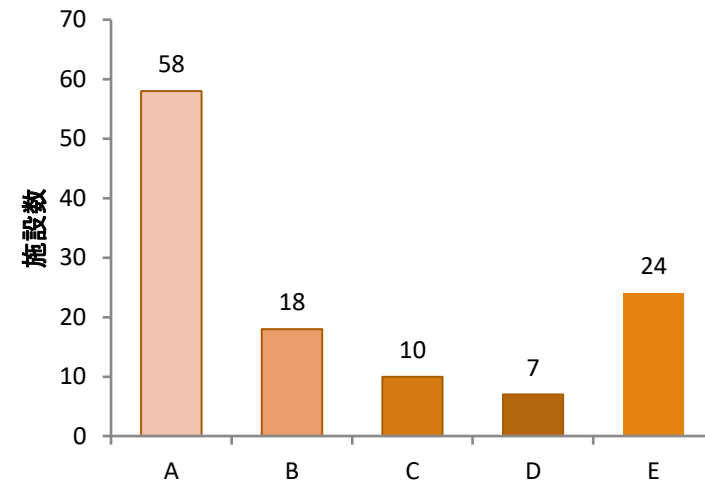
アンケート調査内容②

抗原定量検査を行っているか



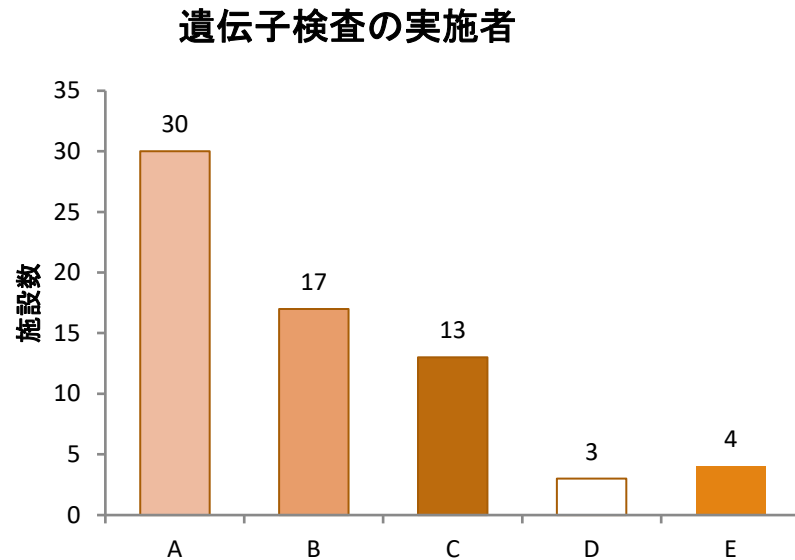
- A: これまで院内・外部ともに実施したことがない
- B: 全て院内で実施している
- C: 委託業者に委託している(したことがある)
- D: 体制は整っているが、院内で実施したことはない
- E: その他

抗体検査を行っているか



- A: これまで院内・外部ともに実施したことがない
- B: 委託業者に委託している(したことがある)
- C: すべて院内で実施している
- D: 院内実施と外部(他施設/委託業者/行政)を併用している
- E: その他

アンケート調査内容②



A: 微生物検査担当者

B: 複数部署の持ち回りで実施

C: SARS-CoV-2遺伝子検査担当者を臨床検査技師から選任

D: 検査室全員が対応している

E: その他

アンケート調査内容②

◎ SARS-CoV-2関連検査に関するアンケートここまでのまとめ

遺伝子検査⇒院内あるいは外部委託で実施

抗原定性検査⇒院内で実施

抗原定量検査⇒実施していない

抗体検査⇒実施していない

遺伝子検査担当者⇒微生物検査担当者

アンケート調査内容②

◎ SARS-CoV-2関連検査に関するアンケート

○ 遺伝子検査を行っているか

○ 抗原定性検査を行っているか

○ 抗原定量検査を行っているか

○ 抗体検査を行っているか

○ 遺伝子検査の実施者

○ 遺伝子検査の使用機器

○ 遺伝子検査の核酸抽出方法

○ 遺伝子検査の時間内メイン機器

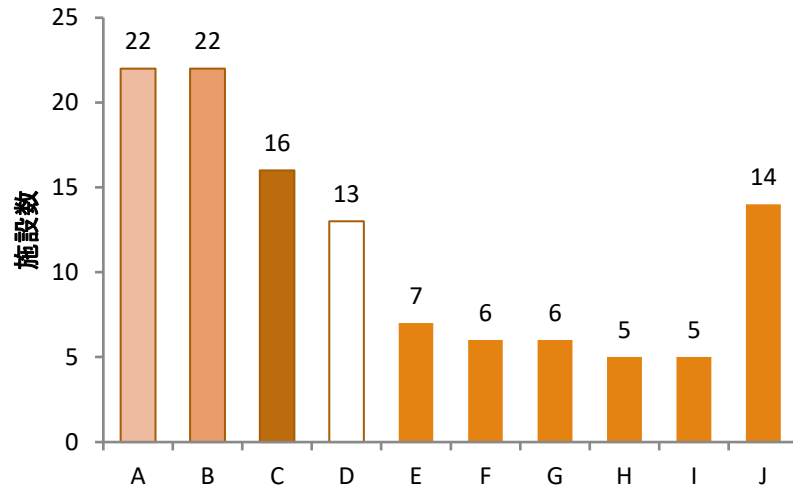
○ 遺伝子検査の時間外メイン機器

○ 遺伝子検査の外部精度管理実施状況

○ 愛臨技サーベイでSARS-CoV-2遺伝子検査を希望するか

アンケート調査内容②

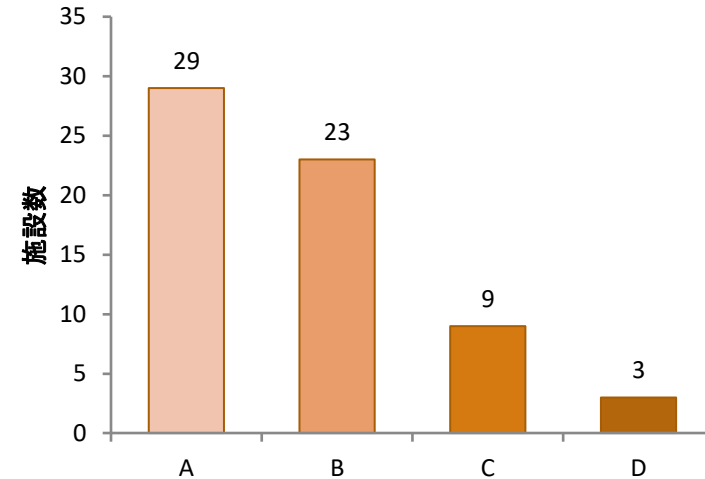
遺伝子検査の使用機器



A: LoopampEXIA
B: Smart Gene
C: GeneXpert
D: ID NOW
E: geneLAED8

F: GENECUBE
G: AutoAmp
H: TRC ready-80
I: BDマックス
J: その他

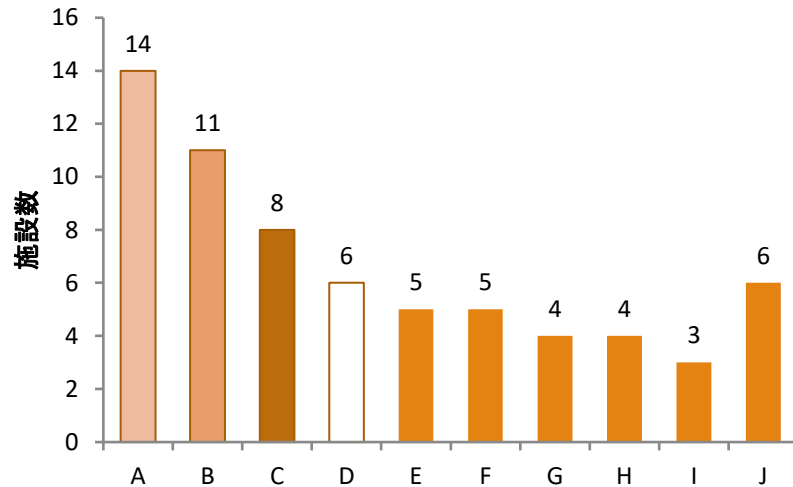
遺伝子検査の核酸抽出方法



A: キット専用の抽出試薬
B: 機器による自動抽出
C: magLEAD
D: その他

アンケート調査内容②

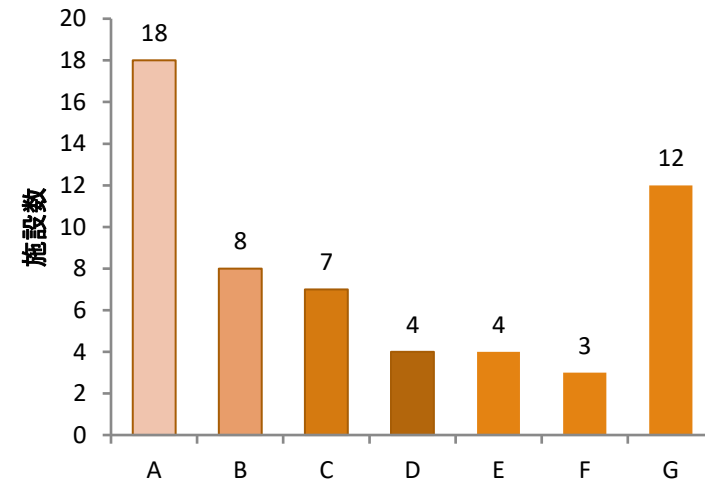
遺伝子検査の**時間内**メイン機器



A: LoopampEXIA
B: Smart Gene
C: ID NOW
D: GeneXpert
E: geneLAED8

F: GENECUBE
G: TRC ready-80
H: AutoAmp
I: BDマックス
J: その他

遺伝子検査の**時間外**メイン機器

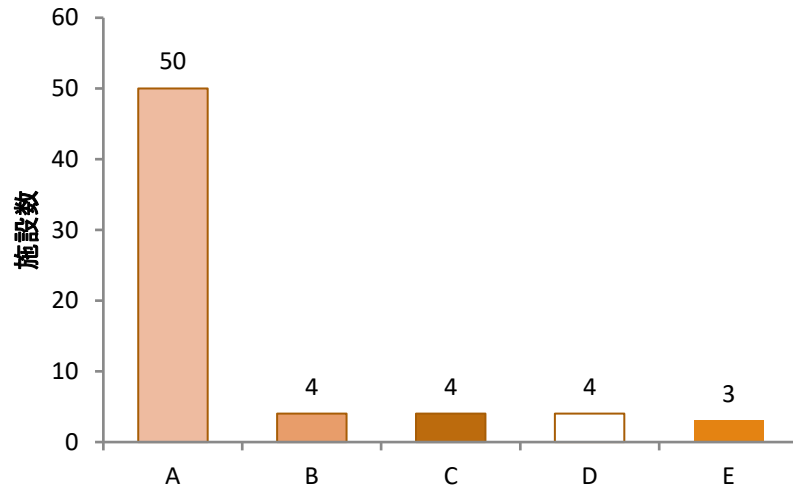


A: Smart Gene
B: ID NOW
C: GeneXpert
D: LoopampEXIA
E: TRC ready-80

F: GENECUBE
G: その他

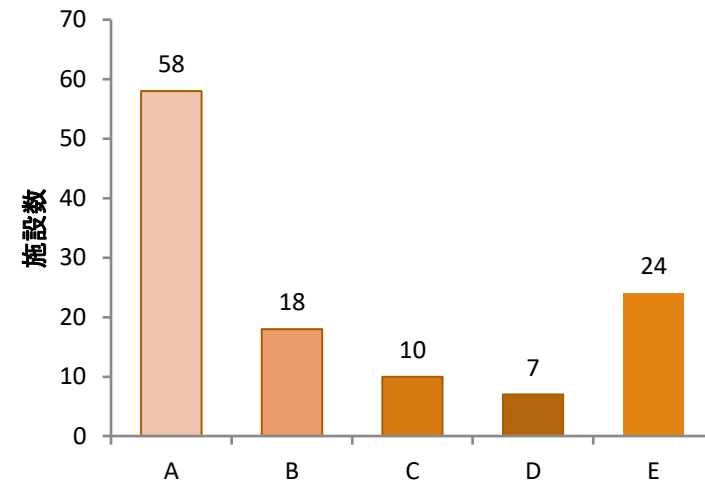
アンケート調査内容②

遺伝子検査の外部精度管理実施状況



- A: 実施したいと思っているが、現時点で未実施
- B: 複数施設間のサーベイ
- C: 厚生労働省主催のサーベイ
- D: 実施するつもりはない
- E: その他

愛臨技サーベイでSARS-CoV-2遺伝子検査を希望するか



- A: 参加したい
- B: 参加するつもりはない
- C: 費用がかかるので、実施・参加状況等から考えたい
- D: 未回答

総括①

・今年度の精度管理調査は、昨年度実施した項目セット化運用を廃止し、例年通りの項目で実施した

・結果検討会は昨年度に引き続き中止としたが、多くの施設が結果検討会は必要であると考えていることが分かった

・結果検討会、精度管理調査報告会の開催形式は、多くの施設がWeb形式での開催を希望していることが分かった

⇒結果検討会の開催を前向きに検討し、開催形式については来年度の検討課題としていきたい

総括②

- ・遺伝子染色体検査部門は26施設、生殖医学検査部門は21施設の参加があり、一定数の参加施設を継続して確保できていると考えられた
- ・SARS-CoV-2関連検査に関するアンケート調査より、各施設の院内検査実施状況やその検出方法、使用機器等が分かった
- ・今回アンケート調査で頂いたご意見を真摯に受け止め、より質の高い精度管理調査の実施に向けて取り組んでいきたいと考える

愛知県臨床検査技師会 精度管理事業部

部長	菊地 良介	名古屋大学医学部附属病院
事務局長	杉山 大輔	JA愛知厚生連 安城更生病院
事務局	西谷 由美子	社会医療法人大雄会 総合大雄会病院
事務局	齊藤 翠	藤田医科大学病院
事務局	鈴木 敦夫	名古屋大学医学部附属病院
事務局	森部 龍一	愛知医科大学メディカルクリニック
事務局	大島 康裕	愛知県がんセンター

引き続き愛臨義サーベイにご協力賜りますようお願い申し上げます。