

Labo News

らぼニュース

発行所 公益社団法人愛知県臨床検査技師会
住所 名古屋市中村区名駅5-16-17
花車ビル南館 〒450-0002
電話 052-581-1013
FAX 052-586-5680
ホームページ <http://www.aichi-amt.or.jp/>
Eメール aamt@aichi-amt.or.jp
取引銀行 三菱東京UFJ銀行 柳橋支店
普通口座731-677
発行人 梶山広美
編集人 山田 真

No.416 目次

- ◆平成28年度管理運営研修会のご案内 … (2)
- ◆New Yearパーティを開催します! … (2)
- ◆地区だより … (3)
- ◆第60回愛知県糖尿病療養指導研究会
学術講演会 … (4)
- ◆尾張北地区研修会のご案内 … (4)
- ◆平成28年度日臨技中部圏支部
遺伝子染色体検査部門研修会 … (5)
- ◆平成28年度日臨技中部圏支部
病理細胞検査研修会 … (5)
- ◆講演会 … (6)
- ◆平成28年度愛臨技スキルアップ研修会 … (8)

組織部活動について

組織部長 牛田 展浩

このたび、平成28、29年度の公益社団法人愛知県臨床検査技師会の組織部長を仰せつかりました。だいたいクリニックの牛田展浩です。組織部活動についてはこれまで地区理事、組織部員としてお手伝い程度のことはしてきたのですが、前任の組織部長の転勤により急なご指名を頂き6月より就任させて頂くことになりました。組織部長としての仕事はまだまだ分からないことだらけで何かとご迷惑をおかけしますがよろしくお願ひします。

愛臨技組織部は渉外部門の傘下にあり、部長、担当理事、部員の現在は11名で構成され、愛臨技定款において定められた「県民の健康増進と衛生思想に関する普及啓発を行う事業」並びに「会員並びに賛助会員向け事業」などを主とした様々な活動の企画・立案や実務のサポートを行っています。

主な事業としては「県民の健康増進と衛生思想に関する普及啓発を行う事業」として5月に世界禁煙デーの街頭啓発キャンペーン、11月に全国検査と健康展における臨床検査技師という職種、業務についての紹介、年間を通じて月2回HIV抗体検査ボランティアを行っています。また、「会員並びに賛助会員向け事業」として4月に海岸清掃ボランティア活動、10月にスポーツ（ボウリング）大会及び懇親会、1月にニューイヤーパーティーを開催する他、各地区における研修会、勉強会などを行っています。その他、検査説明・相談のできる臨床検査技師育成講習会、管理運営研修会、検査室における管理運営アンケートなども組織部が担っています。

組織部は様々な活動を通じて、臨床検査技師の職能団体として組織の拡充を図り、会員増強運動を展開して組織強化に貢献していきます。会員の皆様には愛臨技が実施しております各種活動にご理解、ご協力を何卒よろしくお願ひ致します。

平成28年度 管理運営研修会のご案内

日 時：平成28年11月26日(土) 15:00～17:00
場 所：株式会社カーク 5階会議室
生涯教育：基礎教科20点

愛臨技の活動は会員以外にも多くの賛助会員の方の支援によって支えられています。講演1では株式会社カーク病院事業部部長 鈴木宏幸氏に「賛助会員としての技師会活動について」と題してお話し頂きます。

また、講演2では和泉市立病院事務長 櫛引健一先生をお招きし、人材育成の重要性についてお話していただくことになりました。先生は臨床検査技師として様々な資格を有し臨床検査の現場に精通しておられると同時に、経営学修士を取得され現在は病院の事務長としてご活躍されています。いろいろな立場での人材育成のヒントが得られる貴重な講演となるかと思えます。

多数の方の参加を期待しています。

講演 1：「賛助会員としての技師会活動について」
(20分)

講 師：株式会社カーク病院事業部部長
鈴木 宏幸

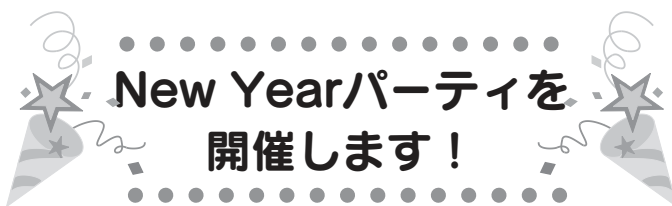
講演 2：「管理運営の学びは、いつから始まるのか」
～これからの検査科のあり方・事務長の
立場で検査科に望む事～ (80分)

講 師：和泉市立病院事務長 櫛引 健一

総合討論 (15分)

司会：公立西知多総合病院 山内 昭浩

主 催：公益社団法人 愛知県臨床検査技師会
愛知県臨床検査技師長協議会



恒例となりました「New Yearパーティ」を下記のとおり企画いたしました。今年も愛臨技事務所に近接した名古屋国際センタービル25F東天紅にて開催致します。

昨年は、会員、賛助会員合わせて187名の参加をいただきました。今年も多数の方の参加を期待しています。堅苦しい会ではありませんので、是非新人の方などにもお声をかけて頂きますよう宜しくお願い申し上げます。

記

日 時：平成29年1月13日(金) 19:00～21:00
(受付は18:30より)

場 所：東天紅 名古屋
名古屋市中村区那古野1-47-1
国際センタービル25階
地下鉄桜通線「国際センター」下車すぐ
名古屋国際センタービルの地下とつながっています

会 費：5,000円

当日、徴収致します。なお、キャンセルは1週間前までに愛臨技事務所までご連絡下さい。

1週間以内の場合は、キャンセル料が発生しますので、宜しくお願い致します。

申込方法：愛臨技HP上に案内と出席表がありますので、FAX、あるいはメールにて出席表を愛臨技事務所まで送付して下さい。

申込期限：平成28年12月23日(金)

問合せ先：だいどうクリニック 健診センター
牛田 展浩
電話：052-611-8680

メールアドレス：n-ushida@daidohp.or.jp



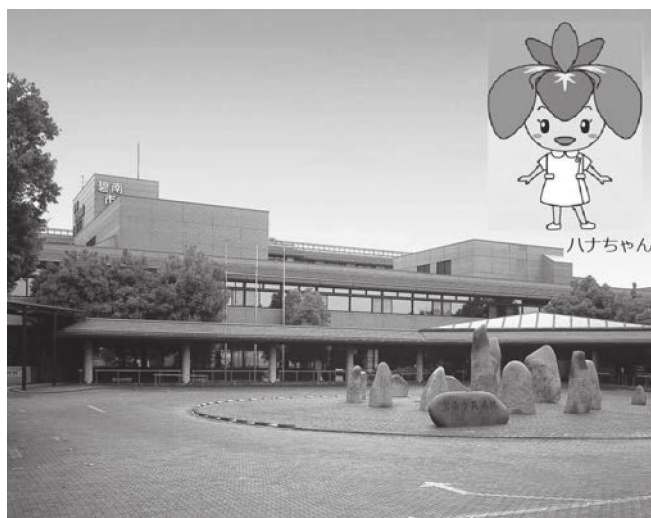
碧南市がどこにあるかご存知ですか？碧南市は西三河に位置しており、三河湾に面し、油ヶ渚や矢作川など水に囲まれ、その名は碧海台地の南に位置することから名づけられました。「ひとのわで 楽しさつくる みなとまち へきなん」をキャッチフレーズに、元気で活力のあるまちを目指しています。市内には、100円で全乗り物が乗れる明石公園や海浜水族館・青少年海の科学館、藤井達吉現代美術館などのレジャー施設も多くあり、特産のタマネギやニンジン、みりんや白しょうゆはあおいパークで買うことができます。農業はもちろん、海に面しているため漁業も栄え、また臨海工業地域もあり工業・商業とも調和のとれた住みやすいまちです。

さて、そんな碧南市の北東部に碧南市民病院は位置しています。平成30年には創立30周年を迎え、温かな心のこもった医療の提供を基本理念とし、地域の方に愛され、選ばれうる病院を目指しています。職員は「丁寧な言葉、親切な対応、笑顔で対応」の

3つの柱をもとに医療を提供しています。看護フェスティバルやお茶会などの催事を定期的に行い、また年に二度ある市の一斉清掃には積極的に参加し、地域の方との交流を深めています。催事の際には、病院のマスコットキャラクターであるハナちゃんも参加します。ちなみに、ハナちゃんは市の花であるハナショウブをモチーフにしたキャラクターで、「病気を治す、癒すお手伝い」をテーマにしています。

私が所属する中央検査室は、分析部門、形態検査部門、生体検査部門の3部門で構成され、16人のメンバーで業務にあたっています。今年度の検査室の目標は人材育成と臨床支援です。分析部門では認定資格取得、形態検査部門では細胞検査士育成、生体検査部門ではエコー検査を充実させるための人材育成を目標にしています。

今後も地域の方に最善の医療を提供するため、患者さんの視点で検査を行い、精度の高い検査データを迅速に報告することを目指していきます。



第60回 愛知県糖尿病療養指導研究会 学術講演会

テーマ：コメディカルが行う
日本糖尿病療養指導士試験対策

日時：平成28年11月27日(日) 13:00～16:20

場所：名古屋大学医学部附属病院
中央診療棟3階講堂

講演：司会 碧南市民病院 岡田 照代
講師 名古屋市立大学看護学部
高橋ファミリークリニック
糖尿病認定看護師 土川 睦子

テーマ①：糖尿病の病態から治療について
テーマ②：療養指導のポイント

★本講演会は、「日本糖尿病療養指導士
認定更新のための研修会」として第1
群1単位、第2群1単位が認定予定で
す。どちらかを選択してください。

参加費：愛知県糖尿病療養指導研究会会員無料、
その他参加者 1,000円



尾張北地区研修会のご案内

専門教科：20点

日時：平成29年1月27日(金) 19:00～20:00

場所：(株)スズケン名古屋支店 2階会議室

テーマ：あなたは大丈夫？生活習慣病！
－心疾患マーカー NT-proBNP、検診での意義－

講師：ロシュ・ダイアグノスティクス株式会社
サイエンティフィック ソリューション
部門
免疫・生化学部 名古屋グループ

岡田 陽一
司会：小牧市民病院 臨床検査科 技師長補佐
大野 則仁

内容：糖尿病や高血圧などの生活習慣病は、心臓に大きな負担をかけ心疾患の危険因子とされています。心疾患の進行は非常にゆっくりであり自覚症状がないこともあり得ます。ある日突然…そうならないためにも検診による早期発見が重要です。
NT-proBNPは血液検体(採血)で測定可能であり、心機能の経年的変化を数値において把握でき、わかりやすい指標となり得ます。
研修会では、現在の検診受診の現状からNT-proBNP測定データ解析まで幅広く解説していただきます。
医療職の方はもちろん一般の皆さんの参加もOKですので、お誘い合わせの上、お気軽に御参加下さい。

組織部からのお知らせ

スポーツ大会参加費について(訂正)

参加費につきまして「会員1,000円 賛助会員3,000円」とご案内致しましたが、今回会員、賛助会員とも参加費1,000円と訂正させて頂きました。

組織部長 牛田 展浩

平成28年度 日臨技中部圏支部 遺伝子染色体検査部門研修会

主催：(一社) 日本臨床衛生検査技師会 中部圏支部
担当：(公社) 愛知県臨床検査技師会

テーマ：『遺伝子染色体検査に触れてみませんか？
あなたの疑問、不安にお答えします』

開催日時：平成29年2月12日(日)

場 所：ウインクあいち 11階会議室

受講料：日臨技会員 3,000円、非会員 4,000円

申込締切：平成28年12月28日

(締め切り後も定員に余裕があれば受け
付けます。事務局までお問い合わせ下さ
い)

定 員：100名

申込方法：日臨技ホームページの会員専用ページか
ら事前参加登録を行ってください。

日臨技ホームページから申し込みできな
い方は下記の申込み専用アドレスより申
し込みしてください。

申し込み専用アドレス：chubu.idenshi@gmail.com

問合せ先：〒464-8681

愛知県名古屋市千種区鹿子殿1-1

愛知県がんセンター中央病院

臨床検査部 柴田 典子

TEL：052-801-9293 (内線3430)

FAX：052-757-4810

E-mail：nshibata@aichi-cc.jp (事務局)

【日 程】

9：30 受付開始

10：00 開講式

10：10 遺伝子・染色体検査の基礎と実際

1) 遺伝子の基礎

香川県立保健医療大学名誉教授

上野 一郎

2) 染色体の基礎・検査方法

藤田保健衛生大学医療科学部

臨床検査学科 准教授 大江 瑞恵

リッツメディカル(株)

クリニカルラボラトリー

大橋 浩泰

11：50 検査室の現状 I

1) 出生前の染色体検査 (染色体検査室
の実際)

(有)胎児生命科学センター

鈴木 翔太

12：30～13：10 ランチョンセミナー

13：30 検査室の現状 II

1) 感染症分野 富山大学附属病院
検査部 上野 智浩

2) 病理分野 名古屋第一赤十字病院
細胞診分子病理診断部 郡司 昌治

3) 血液分野 三重大学医学部附属病院
中央検査部 池尻 誠

15：00～15：10 休憩

15：10 ISO取得に向けた遺伝子検査室の取り組み
藤田保健衛生大学病院 臨床検査部

北原 公明

15：50 閉講式

平成28年度 日臨技中部圏支部 病理細胞検査研修会

基礎教科：30点

日 時：平成29年2月25日(土) 12：30～17：50
2月26日(日) 9：00～14：00

場 所：鈴鹿医療科学大学千代崎キャンパス

三重県鈴鹿市岸岡町1001-1

テ ー マ：超音波穿刺吸引細胞診を学ぼう！

-乳腺・膵臓領域-

クロモグラニンA抗体免疫染色サーベイ

申込締切：平成28年12月25日(日)

申込方法：日臨技HPの会員専用ページから事前参
加登録を行ってください。非会員の方お
よびHPからの登録が困難な方は下記連
絡先にメールで問い合わせ下さい。

連絡先：三重県立総合医療センター 病理室

小倉 昌弘

E-mail：byourishitu@mie-gmc.jp

講演会

病理細胞検査研究班

専門教科：20点

日時：平成28年12月3日(土) 15:00～17:00

場所：リップスクエア（シスメックス株式会社 名古屋支店）名古屋市東区桜1-1-10
アーバンネット名古屋ビル20F
久屋大通（地下鉄名城線）出口3B

テーマ：臨床からみた泌尿器細胞診と新報告様式に沿った細胞像

講師：1. 「泌尿器新報告様式に沿った細胞判定と細胞像」

公立西知多総合病院 今井 律子

2. 「尿細胞診の臨床的応用について」

名古屋第二赤十字病院 泌尿器科

山田 浩史

司会：公立西知多総合病院 吉本 尚子

内容：泌尿器細胞診の診断基準の標準化を目指して、2015年4月に日本臨床細胞学会は泌尿器細胞診報告様式を制定しました。今回、報告様式の概要と各判定区分における細胞所見について解説していただきます。また、尿細胞診の臨床的応用について、泌尿器科臨床医の先生にご講演いただきます。今回の講演会では、日本臨床細胞学会のクレジットが取得できるよう申請中です。

講演会

生殖医学検査研究班

専門教科：20点

日時：平成28年12月3日(土) 15:30～17:00

場所：一宮市平和町一丁目9-26
可世木レディースクリニック3階研修室

テーマ：「少数精子の凍結保存」

講師：高度生殖医療技術研究所

農学博士 荒木 泰行

司会：可世木レディースクリニック 宮井 秀峰

内容：最近の不妊治療ニュースでも注目されつつある男性不妊。日常業務として精子の凍結保存を行っている施設であっても、精子数の限られた症例には苦慮されていることでしょうか。日ごろのお悩みが解消される良い機会になると思います。ぜひご参加ください。

講演会

微生物検査班

専門教科：20点

日時：平成28年12月17日(土) 15:30～18:00

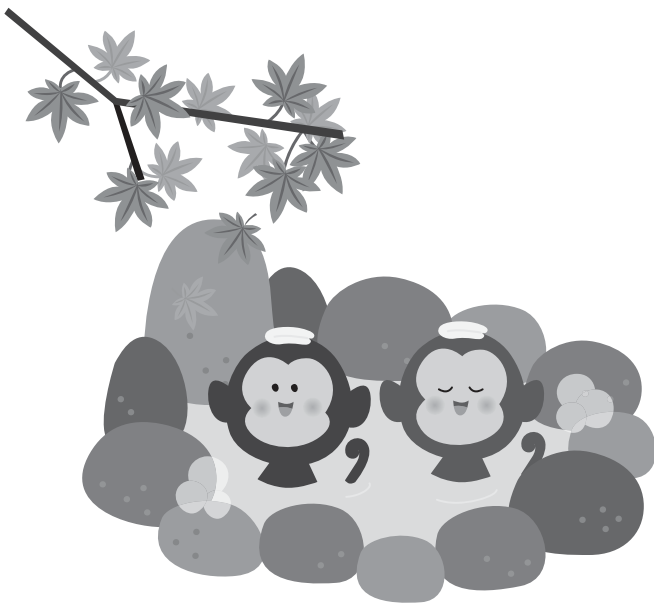
場所：名古屋市立大学 医学研究科
医学部研究棟11階講義室A

テーマ：臨床微生物検査の最新トピックス 2016
～菌力アップトレーニング「菌トレ」も含めて～

講師：東京医科大学微生物学講座 大楠 清文

司会：刈谷豊田総合病院 蔵前 仁

内容：「臨床微生物検査の最新トピックス」と題して大楠先生には、微生物検査に関わる最新の話題をご紹介いただく予定です。もちろん、おなじみの「菌トレ」もあります。大楠先生の講演が愛知県で聴講できる貴重な機会ですので、多くの方のみなさまの参加をお待ちしております。



講演会

一般検査研究班

専門教科：20点

日時：平成28年12月17日(土) 15:00～17:00

場所：社会医療法人宏潤会
だいでうクリニック5階講堂
名古屋市南区白水町9番地

テーマ：膠原病領域における腎病変

講師：

1. 膠原病・腎臓領域の診断に必要な検査とその使い方

社会医療法人宏潤会大同病院

膠原病・リウマチ内科部長 土師陽一郎

2. 1日研究会・基礎講座アンケート集計報告

国立病院機構名古屋医療センター 石田 容子

司会：社会医療法人宏潤会大同病院

浅井 千春

内容：腎臓領域では、ループス腎炎や血管炎など、血尿、蛋白尿が出現し、腎機能が急速に悪化しRPGNとなることもあり、診断の遅れが予後に関わります。

膠原病領域では、関節・肺・腎臓・皮膚など多臓器が障害されます。臓器障害の同定にはスクリーニングの問診・診察・検査が重要です。

今回は、リウマチ・腎臓専門医より、診断のために必要な検査や、診断の流れ、病態、治療などをご講演いただきます。多数の方の参加をお待ちしております。



2016年10月12日現在 正会員数 3,163名



※求人情報、理事会議事録はホームページを御覧いただくか、事務所へお問合せください。

講演会

輸血検査研究班

専門教科：20点

日時：平成28年12月17日(土) 15:00～17:30

場所：名古屋第一赤十字病院 バースセンター
テーマ：輸血副作用について考えよう！！

講演1：「輸血副作用とは？」

知多厚生病院

山本 喜之

講演2：「ベッドサイドでの輸血モニタリングについて」

藤田保健衛生大学病院

高木 里枝

特別講演：「ヘモビジランスについて」

愛知医科大学病院

加藤 栄史

司会：日進おりど病院

小木曾美紀

内容：医学・医療の進歩により輸血の安全性は向上しましたが、輸血用血液製剤は未だに副作用の発生などのリスクがあります。輸血による様々な副作用の抜本的な予防策はなく、早期発見と迅速かつ的確な対応、診断や治療が不可欠となります。今回、医師・看護師・臨床検査技師それぞれの立場から輸血副作用について講演いただき、輸血医療の安全対策について考える機会としました。多くの参加をお待ちしております。

お知らせ

生涯教育点数が関係する行事に参加される方は、必ず会員証をお持ち下さい。

会員証をお忘れになった方は、自己申請して頂くことになります。

申請用紙は愛臨技HPの各種手続きにあります。

お詫びと訂正

らぼニュース10月号で宮島会長のお名前の漢字が間違っておりました。お詫びして訂正いたします。

2ページ 日臨技会長氏名

誤 宮 島 善 文

正 宮 島 喜 文

平成28年度愛臨技 スキルアップ研修会 『救急病態と臨床検査を繋ぐ』

【日 時】平成29年1月29日(日) 9:20～16:50 (8:50から受付)

【会 場】名古屋大学医学部基礎研究棟 第4講義室

【募集人数】150名

【参加費】会員 2,000円 他県会員 2,500円 非会員 4,000円

【申し込み】平成28年12月1日から12月22日まで愛臨技HPからWeb申込み

【生涯教育】専門教科:20点

【プログラム】

8:50～9:20	受付		
9:20～9:30	オリエンテーション	学術部長	中井美千代
	開講式	愛臨技会長	相山 広美
【午前の部】		司会	名古屋大学大学院 鈴木 博子
9:30～10:30	講演1 「救急検査概論」		
		愛知医科大学病院 中央臨床検査部	末廣 吉男
10:30～11:50	講演2 「血液ガスの判読と救急病態」		
		ラジオメーター株式会社 学術課	三沢 泰一
11:50～12:10	休憩		
12:10～13:10	ランチョンセミナー「救急におけるPOCT」	堀場製作所	
		春日井市民病院 臨床検査技術室	後藤 慎一
13:10～13:20	休憩		
【午後の部】		司会	名古屋第一赤十字病院 郡司 昌治
13:20～14:30	講演3 「救急医療概論」		
		安城更生病院 集中治療センター長	田淵 昭彦
14:30～15:10	講演4 「症状からみる心電図」		
		大同病院 臨床検査部	野呂 美幸
15:10～15:20	休憩		
15:20～16:00	講演5 「救急病態における生化学検査の意義」		
		愛知医科大学病院 中央臨床検査部	大坪 弘明
16:00～16:40	講演6 「凝固検査から救急病態を捉える」		
		安城更生病院 臨床検査技術科	磯村 美佐
16:40～16:50	閉講式	愛臨技副会長	所 嘉朗

問合せ先 中部労災病院 中央検査部 中井美千代

TEL:052-652-5511