

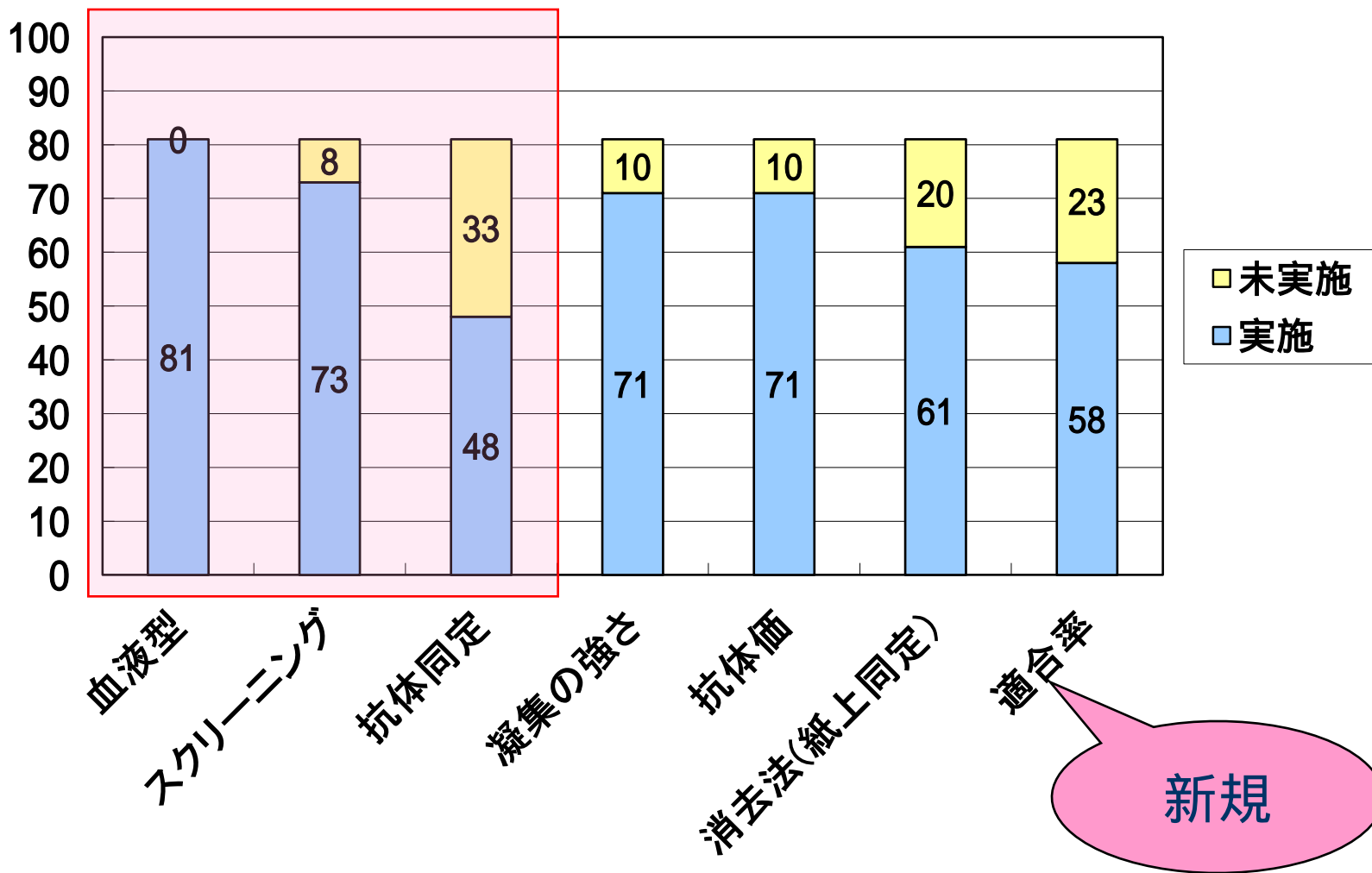
H23年度 精度管理調査報告

輸血検査部門

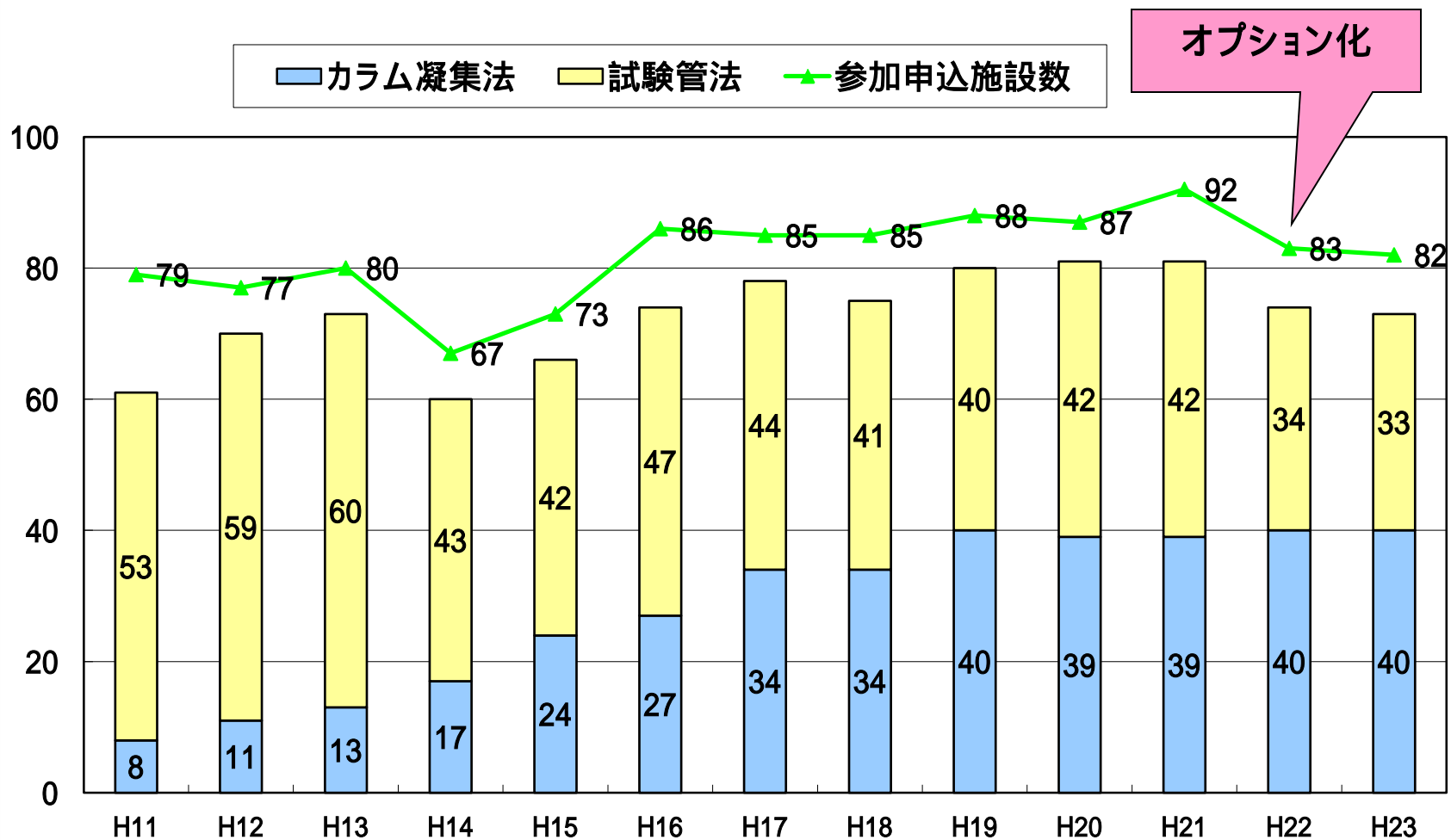
平成24年3月17日(土)

(社)愛知県臨床衛生検査技師会
輸血検査研究班 精度管理事業部員
名古屋掖済会病院 佐藤 仁美

回答状況



参加申込施設数とスクリーニング検査方法



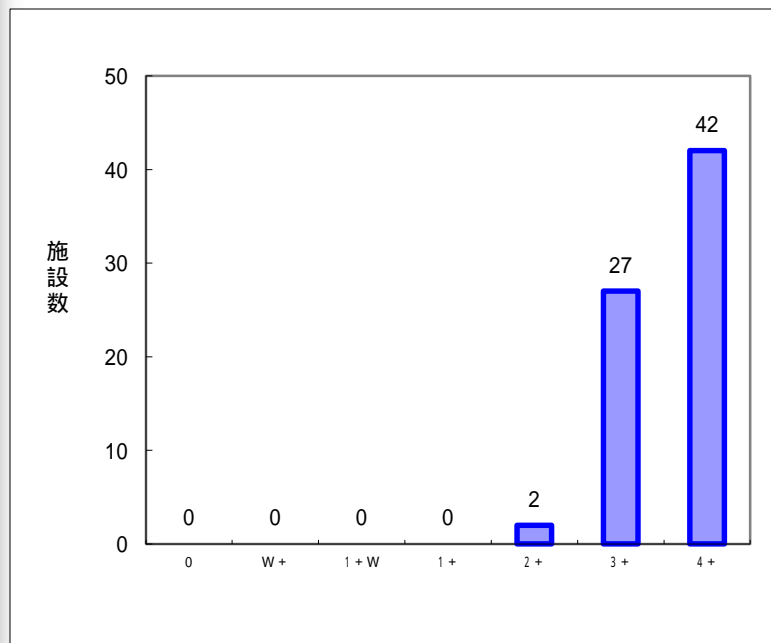
設問1 (試料 41)

ABO血液型検査	A型
Rh(D)血液型検査	陽性
不規則抗体 スクリーニング検査	生理食塩液法 陽性
	酵素法 陽性
	間接抗グロブリン法 陽性
不規則抗体同定検査	抗E + 抗M

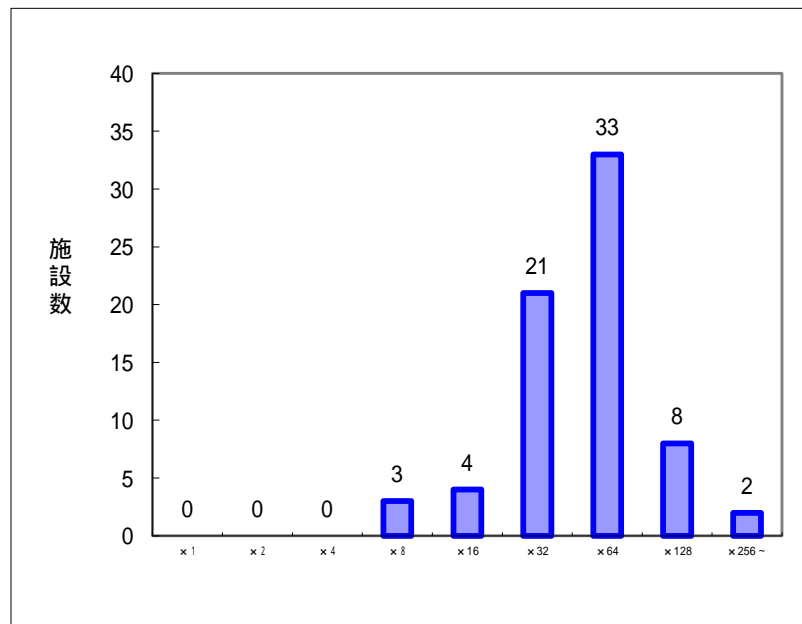
正解率

	A評価	B評価	C評価	D評価	評価 不能	合計
ABO血液型	53	26	1	1	0	81
	65.4%	32.1%	1.2%	1.2%	0%	100%
Rh(D)血液型	68	13	0	0	0	81
	84.0%	16.0%	0%	0%	0%	100%
不規則抗体 スクリーニング	68	2	0	0	3	73
	93.2%	2.7%	0%	0%	4.1%	100%
不規則抗体同定	38	1	8	0	1	48
	79.2%	2.1%	16.7%	0%	2.1%	100%

設問2 (試料 42)



凝集の強さ



抗体価

設問3

	Rh - Hr							Kell					Duffy		Kidd		Lewis		P	MN					Lutheran		Xg ^a	Diego	Sa	Br	IAT	BC	CC		
	D	C	c	E	e	f	V	C ^w	K	k	Kp ^a	Kp ^b	Js ^a	Js ^b	Fy ^a	Fy ^b	Jk ^a	Jk ^b	Le ^a	Le ^b	P _i	M	N	S	s	Lu ^a	Lu ^b	Xg ^a						Di ^a	
1	+	+	0	0	+	0	0	+	0	+	0	+	0	+	0	0	+	0	+	+	+	0	+	+	0	+	0	0	0	1	0	3+	3+	NT	NT
2	+	+	0	0	+	0	0	0	0	+	0	+	0	+	+	+	+	0	0	+	+	+	0	0	+	0	+	+	0	2	0	3+	3+	NT	NT
3	+	0	+	0	+	+	0	0	0	+	0	+	0	+	0	+	0	0	+	+	+	+	+	0	0	+	+	+	3	0	0	2+	2+	NT	
4	+	0	+	0	+	+	+	0	0	+	0	+	0	+	0	+	+	+	0	+	+	0	0	+	0	+	+	0	4	0	0	0	2+	2+	
5	0	+	+	0	+	+	0	0	0	+	0	+	0	+	0	+	0	0	+	+	+	0	0	+	0	+	+	0	5	0	2+	2+	NT	NT	
6	0	0	+	+	+	+	0	0	0	+	0	+	0	+	0	0	+	0	+	+	0	+	0	+	0	+	+	0	6	0	0	0	2+	2+	
7	0	0	+	+	0	0	0	0	+	+	0	+	0	+	0	+	0	+	+	+	+	+	+	0	0	+	+	0	7	0	0	0	2+	2+	
8	0	0	+	0	+	+	0	0	0	+	0	+	0	+	+	+	0	+	0	+	0	+	0	+	0	+	+	0	8	0	0	0	2+	2+	
9	0	0	+	0	+	+	0	0	0	+	0	+	0	+	+	0	+	0	+	+	+	0	+	+	0	+	+	0	9	0	0	0	2+	2+	
10	+	+	+	0	+	+	0	0	0	+	0	+	0	+	0	+	+	0	+	0	+	0	+	0	+	+	+	+	10	0	2+	4+	NT	NT	
11	+	+	0	0	+	0	0	0	+	+	0	+	0	+	0	+	+	0	0	0	+	0	0	+	+	+	+	0	11	0	3+	3+	NT	NT	
PC																												PC	0	0	0	2+	2+		

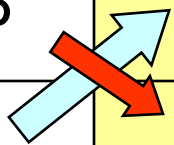
【可能性の高い抗体: 抗C・抗Di^a】

【否定できない抗体: 抗C^w・抗K・抗Kp^a・抗Js^a・抗Lu^a】

不規則抗体紙上同定検査と適合率

$$0.109 \times 0.908 \times 100 = \text{約}10\%$$

	H21	H22	H23
新消去法	44	65	60
旧消去法	12	1	1
評価不能	1	1	1
未回答	1		1



回答	施設数
約10%	56
約40%	1
約90%	1
合計	58



まとめ

- n 昨年とほぼ同数の参加施設数で回答状況も同様であった
- n たえず検査技術の向上と問題点改善のための見直しが不可欠である
- n 異常反応が見られた場合、問題解決のための具体的対応を明確にする
- n 試薬の確認、手技や判定基準を見直しマニュアルなどを整備していくことが重要である