



公益社団法人  
愛知県臨床検査技師会  
精度管理事業部

# 2019年度 愛知県臨床検査精度管理調査概要報告

愛知県臨床検査技師会 精度管理事務局

鈴木 敦夫

(名古屋大学医学部附属病院)

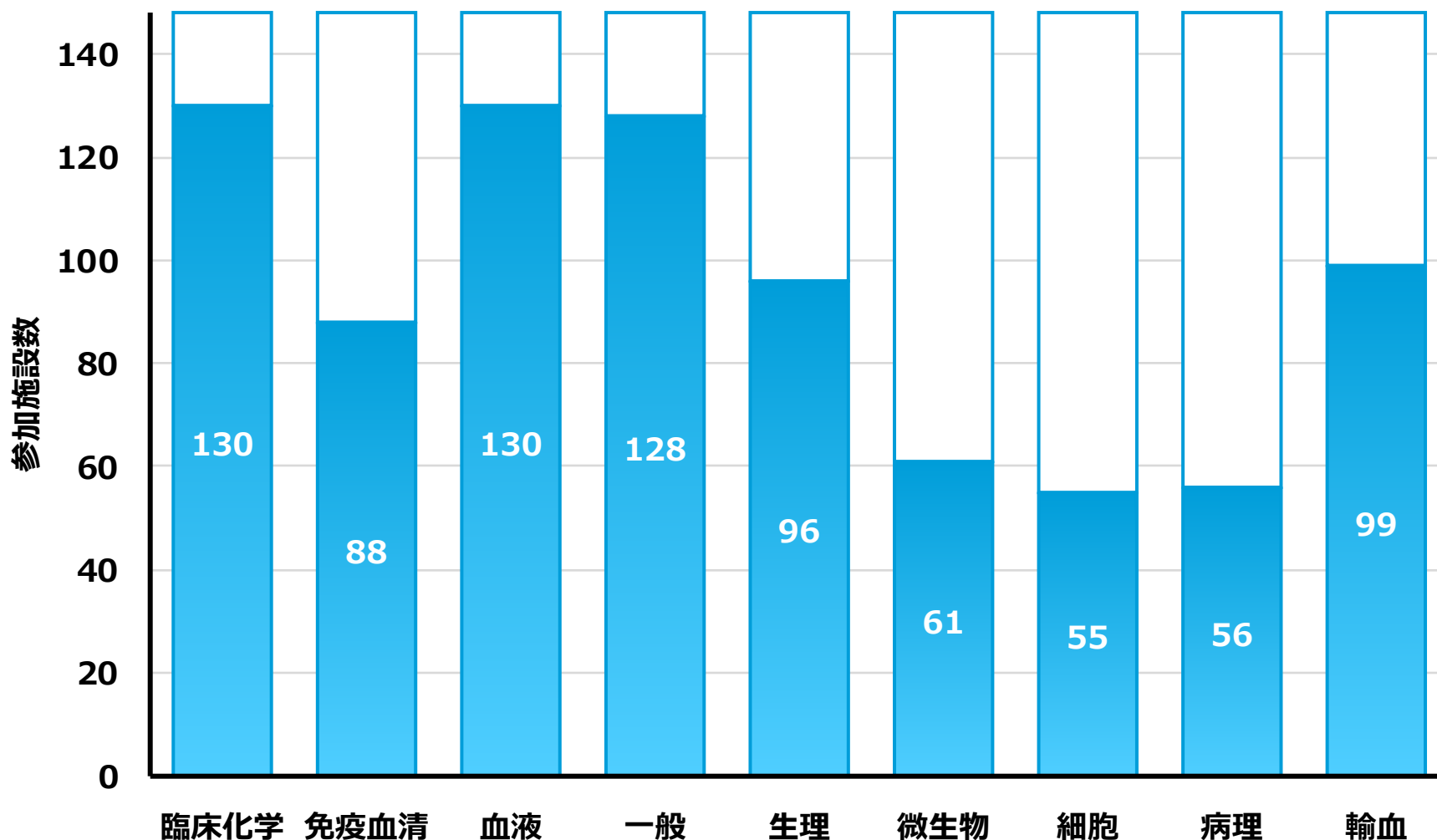
# 2019年度精度管理調査スケジュール



公益社団法人  
愛知県臨床検査技師会  
精度管理事業部



**2019年度参加施設数：148施設（前年度+7施設／前年度比率：105%）**





公益社団法人  
愛知県臨床検査技師会  
精度管理事業部

# 遺伝子・染色体検査および生殖医学検査の 外部精度管理調査実施に向けたアンケート調査報告

愛知県臨床検査技師会 精度管理事務局

鈴木 敦夫

(名古屋大学医学部附属病院)

2018年12月に施行された医療法の一部改正に伴い、「**病院等において検体検査を行う場合、内部精度管理の実施、外部精度管理調査の受検及び適切な研修の実施**」が**努力義務**として設定された。

愛知県臨床検査技師会では、愛知県精度管理事業（通称：愛臨技サーベイ）を通じて県下施設における臨床検査の品質向上と標準化を目指し活動を行ってきた。その主たる活動分野は、臨床化学検査・免疫血清検査・血液検査・一般検査・微生物検査・輸血検査・病理および細胞検査・生理機能検査（2019年度実績）である。**愛臨技学術部研究班としては「遺伝子・染色体検査研究班」、「生殖医学検査研究班」が活動を行っており、本領域においても精度管理事業の対象とすることが提案された。**

今回、遺伝子染色体検査および生殖医学検査における外部精度管理調査の実施に向けてアンケートによる実態調査ならびに希望調査を行った。

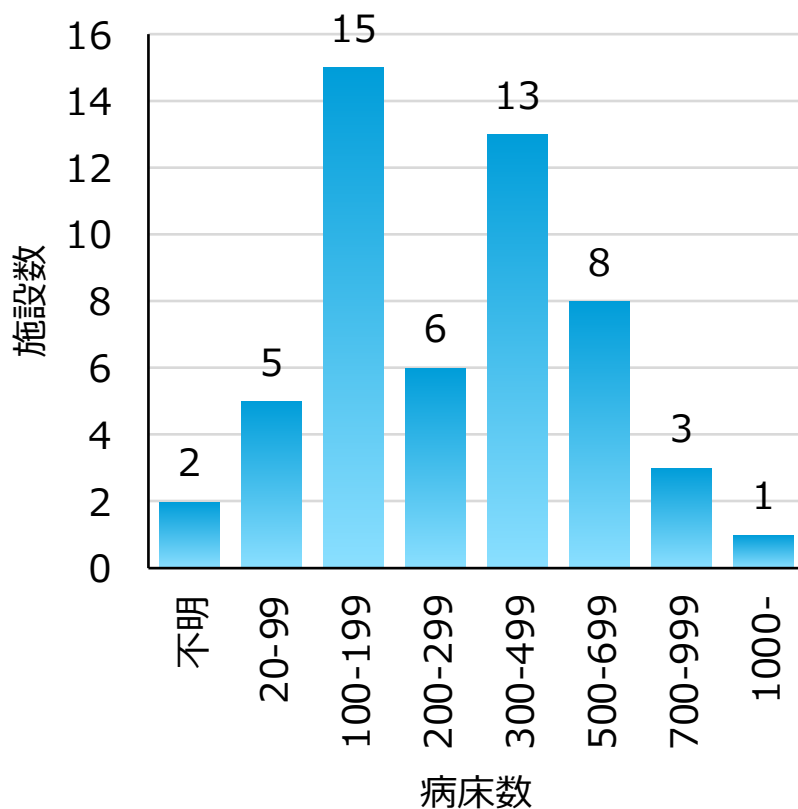
## 1. 遺伝子・染色体検査分野

- － 有効回答数：**53施設**（回答率：**36%**）
- － 未回答：95施設

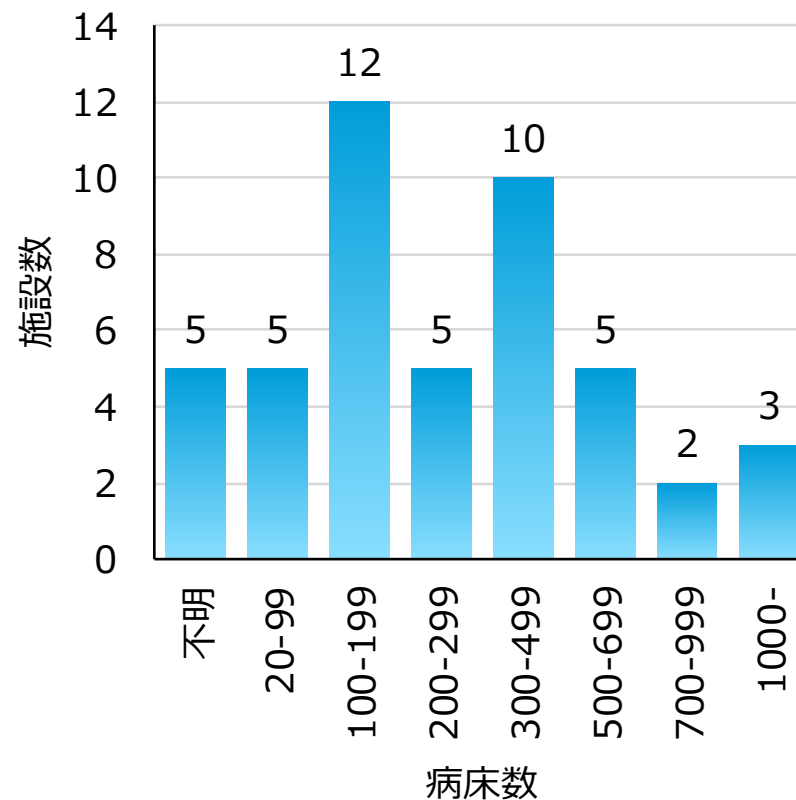
## 2. 生殖医学検査分野

- － 有効回答数：**47施設**（回答率：**32%**）
- － 未回答：101施設

## 遺伝子・染色体検査



## 生殖医学検査



1. 自施設で病原体関連遺伝子検査を実施していますか？
2. 自施設で体細胞（腫瘍関連）遺伝子検査を実施していますか？
3. 自施設で生殖細胞系列遺伝子検査（遺伝学的検査）を実施していますか？

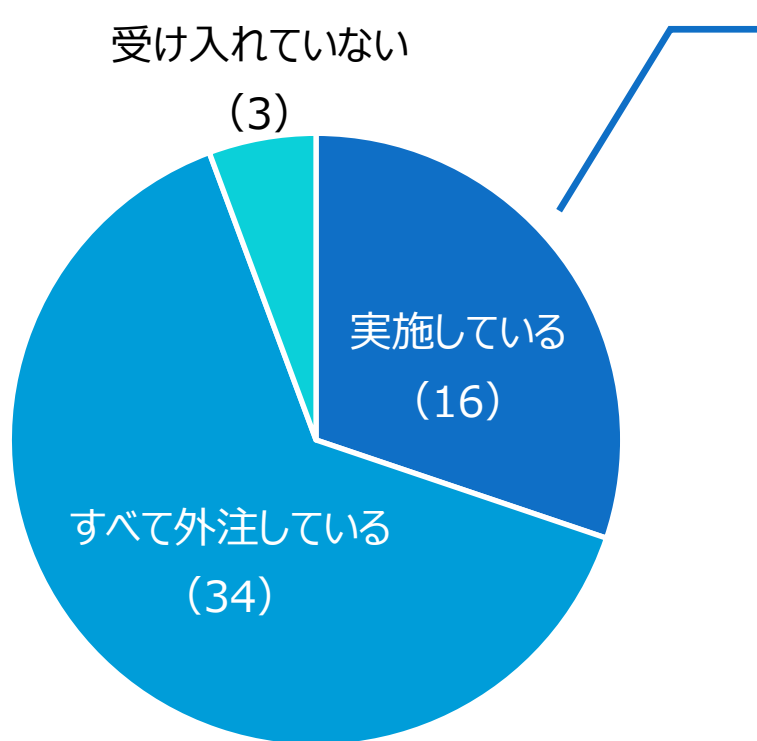


1. 生殖医学検査精度管理調査の実施の必要性
2. 「条件付きで必要」と回答された場合→その条件を選択してください
3. 実施した場合、参加を希望しますか？
4. 参加施設が何施設以上の場合、参加したい・参加の意義があると考えますか？



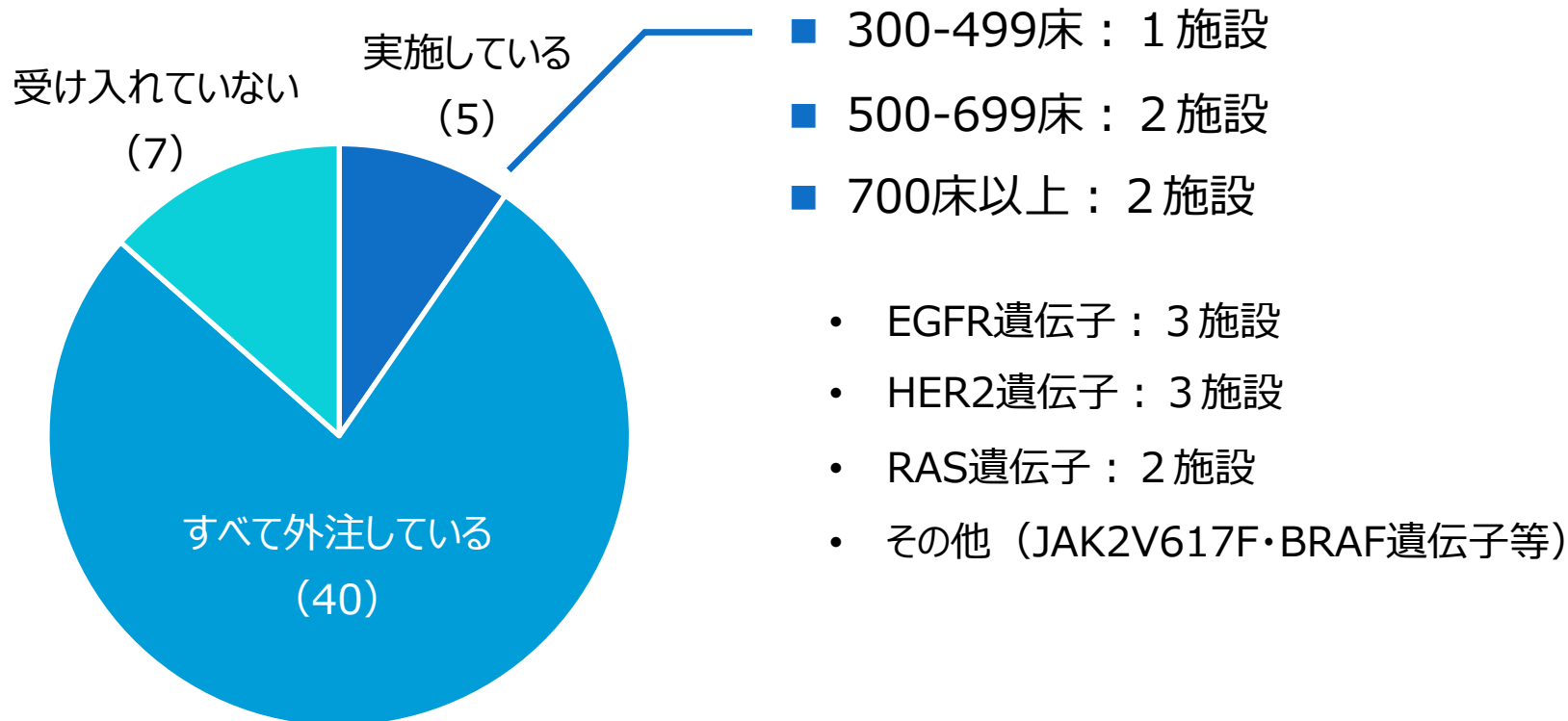
# 遺伝子検査の実施状況

Q. 自施設で遺伝子検査を実施していますか？

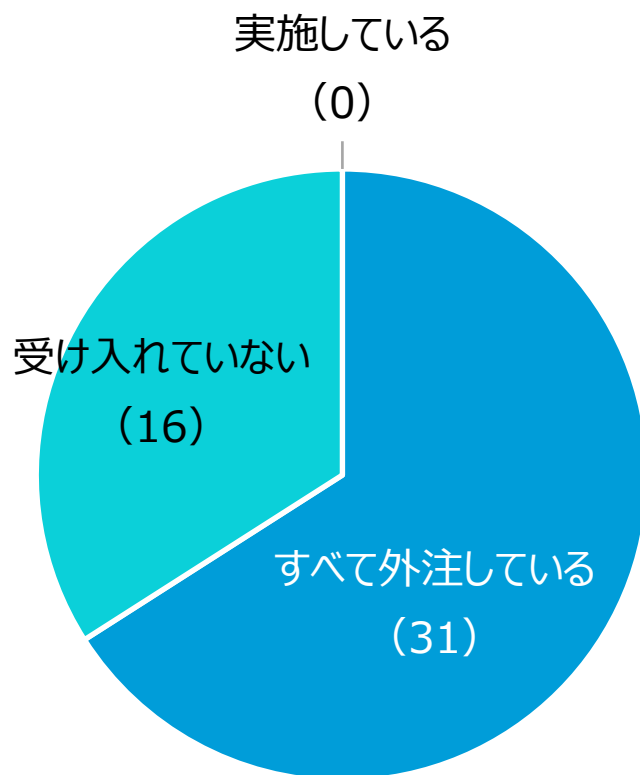


- 100-199床：2施設
  - 300-499床：5施設
  - 500-699床：5施設
  - 700床以上：3施設
- 非定型抗酸菌核酸同定：6施設
  - HBV核酸定量：2施設
  - HCV核酸定量：1施設
  - HIV核酸定量：1施設
  - クラミジアトリコモティス/淋菌核酸同定：1施設
  - その他（結核菌群・マイコプラズマ等）

Q. 自施設で遺伝子検査を実施していますか？



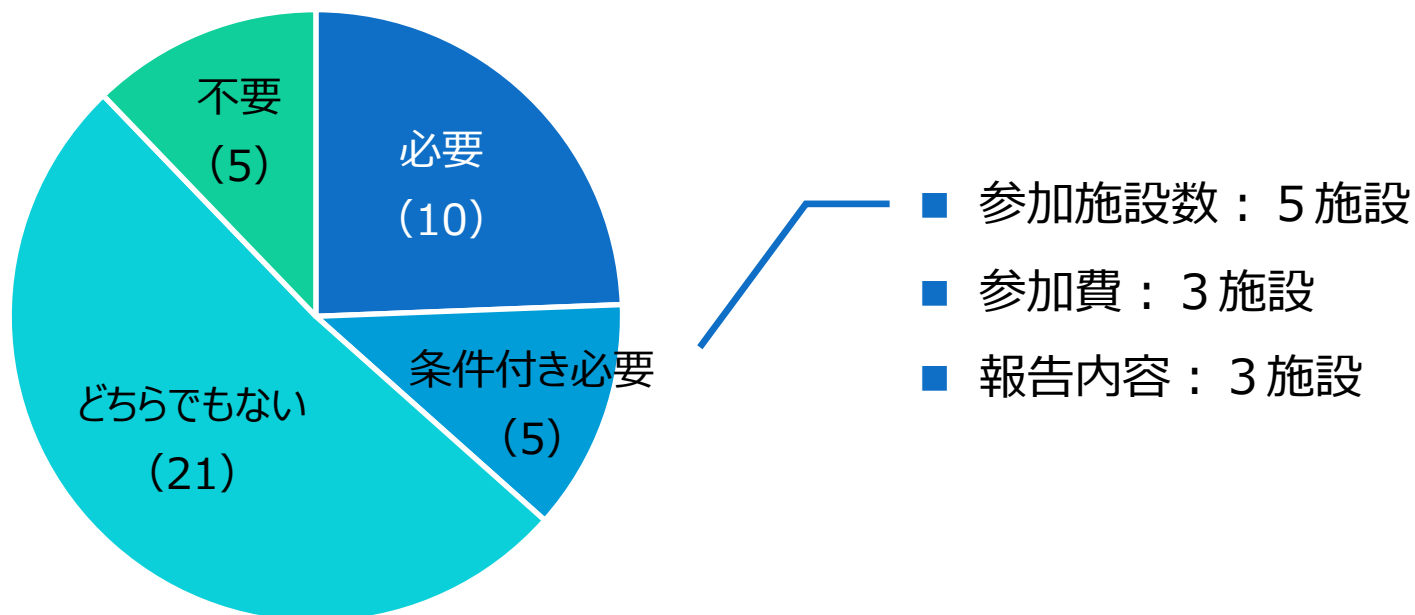
Q. 自施設で遺伝子検査を実施していますか？



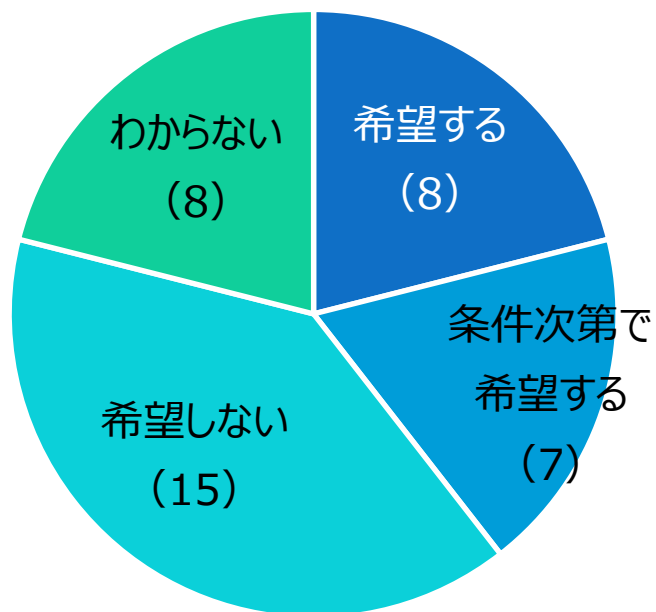


# 愛知県下における 遺伝子・染色体検査外部精度管理調査について

## Q. 遺伝子・染色体検査における外部精度管理調査の必要性について

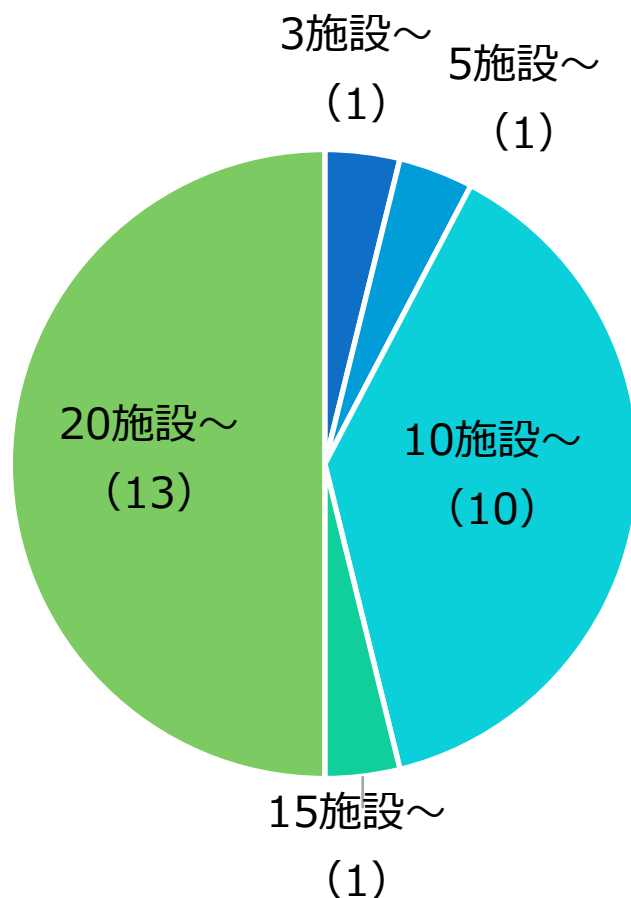


Q. 遺伝子・染色体検査外部精度管理調査を実施した場合、参加しますか？





Q. 参加施設が何施設以上の場合、参加したい・参加の意義があると考えますか？



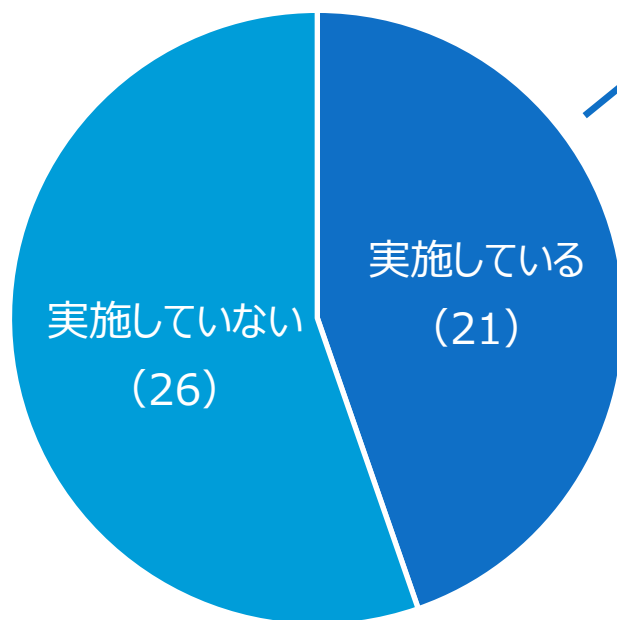


# 生殖医学検査の実施状況

1. 自施設で精液検査を実施していますか？
2. 自施設で人工授精等の一般不妊治療を実施していますか？
3. 自施設で採卵や胚移植等の生殖補助医療を実施していますか？

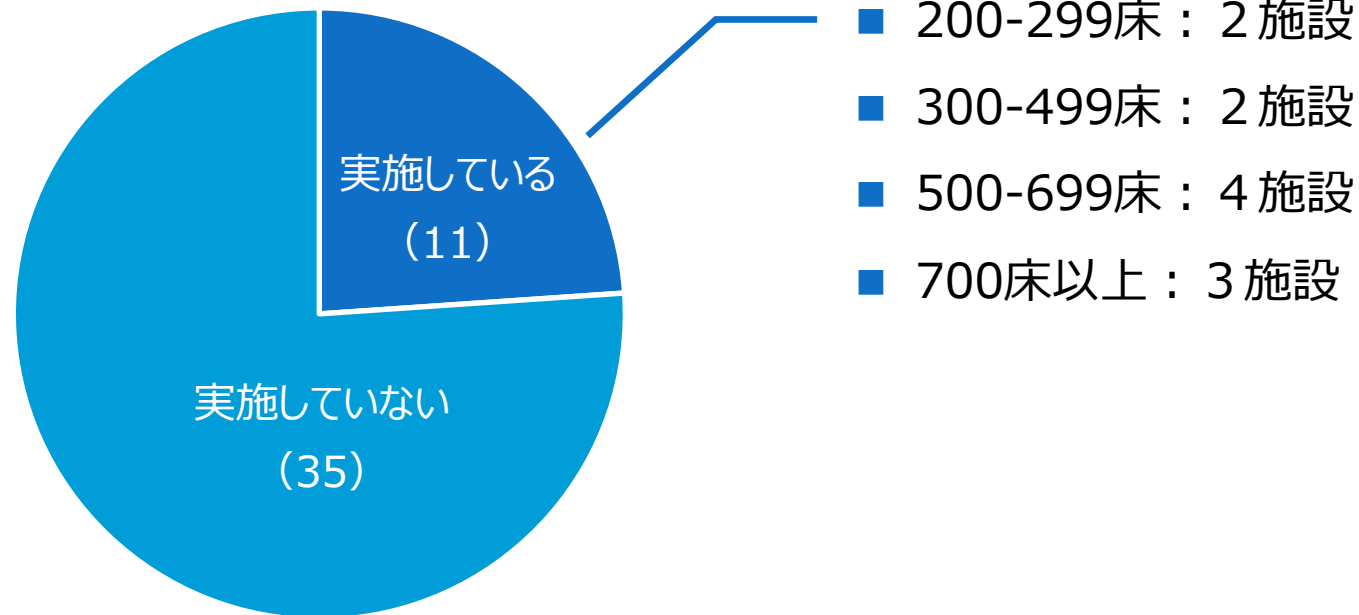
1. 生殖医学検査精度管理調査の実施の必要性
2. 「条件付きで必要」と回答された場合→その条件を選択してください
3. 実施した場合、参加を希望しますか？
4. 参加施設が何施設以上の場合、参加したい・参加の意義があると考えますか？

Q. 自施設で精液検査を実施していますか？



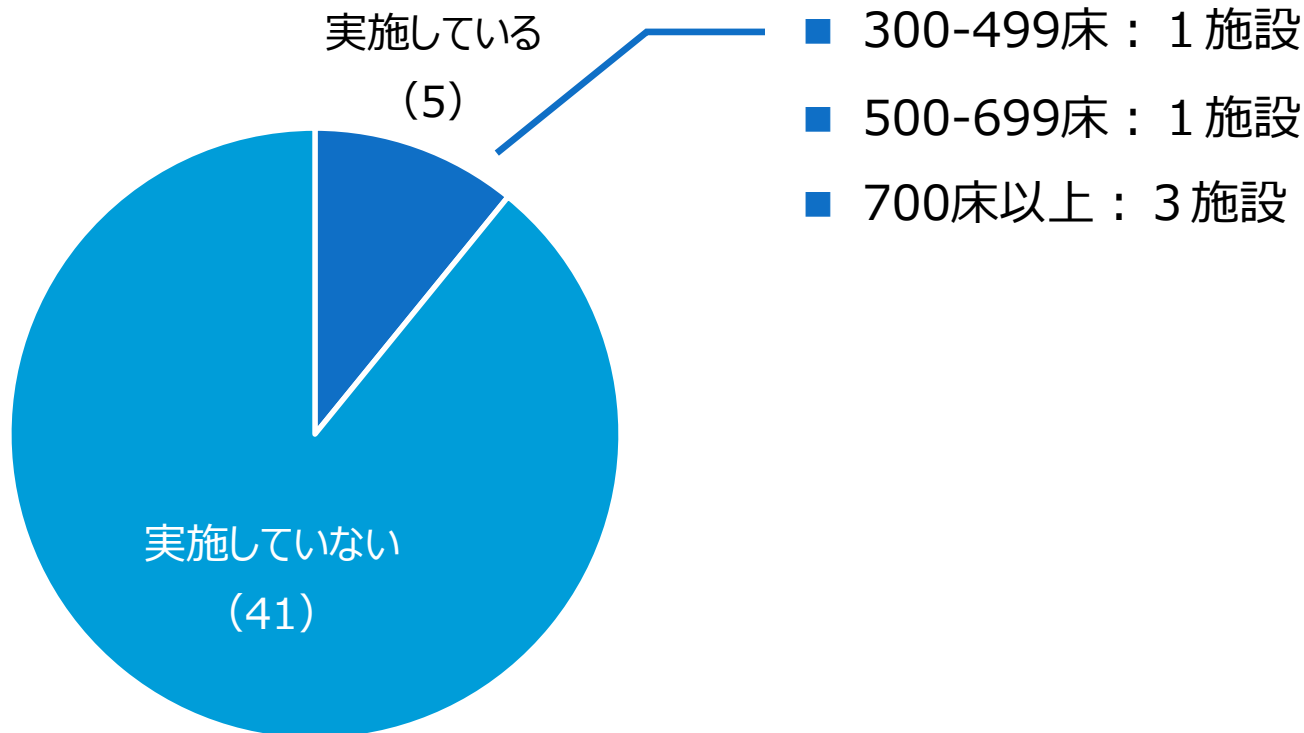
- 20-99床：1施設
- 100-199床：2施設
- 200-299床：3施設
- 300-499床：6施設
- 500-699床：4施設
- 700床以上：4施設
- 不明：1施設

Q. 自施設で人工授精等の一般不妊治療を実施していますか？



一般不妊治療を実施している全11施設は、自施設で精液検査を実施していた。

Q. 自施設で採卵や胚移植等の生殖補助医療を実施していますか？



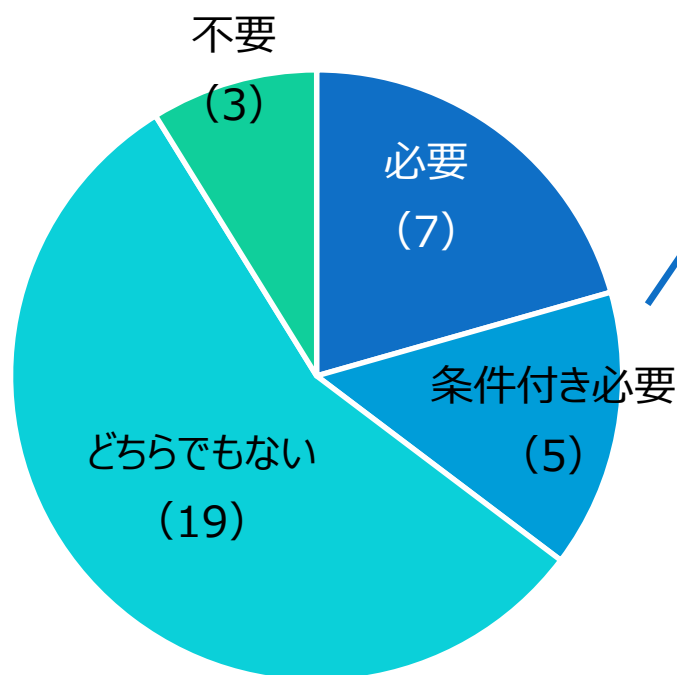
生殖補助医療を実施している全5施設は、自施設で精液検査および一般不妊治療を実施していた。



# 愛知県下における 生殖医学検査外部精度管理調査について

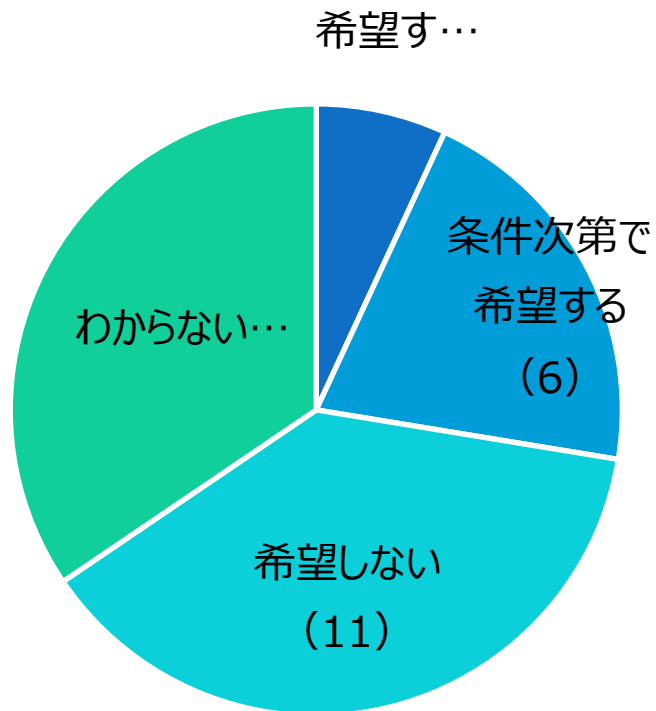


## Q. 生殖医学検査における外部精度管理調査の必要性について

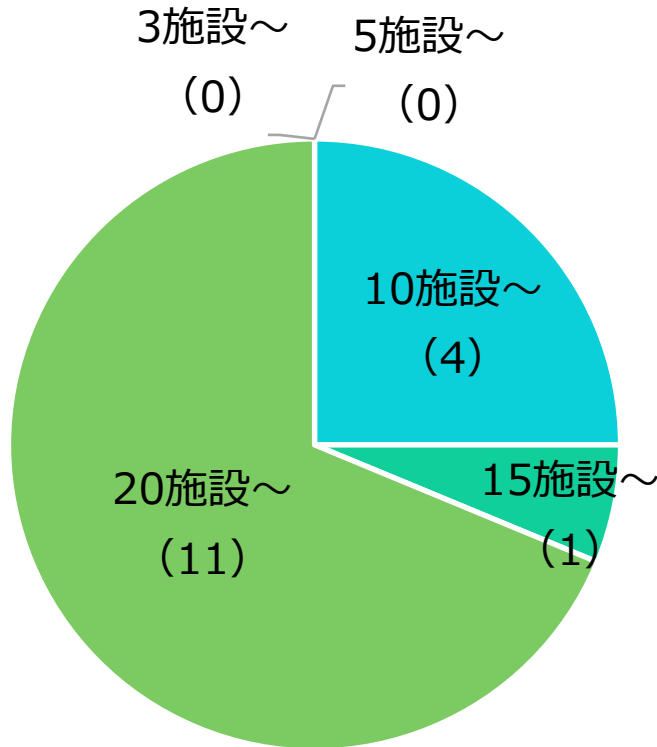


- 参加施設数：5施設
- 参加費：4施設
- 擬似試料の試料提供：3施設
- 動物凍結精子の試料提供：2施設
- 精子数カウント用DVDの提供：2施設

Q. 生殖医学検査外部精度管理調査を実施した場合、参加しますか？



Q. 参加施設が何施設以上の場合、参加したい・参加の意義があると考えますか？



- 外部精度管理の必要性については意見が分かれるようであるが、条件次第で参加を希望する施設も多く、**潜在的な需要は存在している**と考える。
- 遺伝子・染色体検査ならびに生殖医学検査における精度管理調査の具体的なイメージが湧かないことが、否定的な意見につながった可能性がある。
- **参加施設数を確保できるか**、という点が、精度管理事業部としても参加施設としても重要なポイントであると認識している。
- 自施設で検査を実施している施設については**積極的な参加を促し、愛臨技サーベイの実施項目として定着させる**必要がある。
- 2020年度以降の実施について、「実際に（擬似）試料を配布する」か、「設問形式の調査方式をとる」か検討したい。
- 具体的な調査・評価方法については議論を詰める必要があるが、愛臨技精度管理事業部としては、**遺伝子・染色体検査ならびに生殖医学検査の外部精度管理調査を実施する方向で進めたい**と考えている。

## 愛知県臨床検査技師会 精度管理事業部

事業部長 菊地 良介（名古屋大学医学部附属病院）

事務局長 齊藤 翠（藤田医科大学病院）

事務局員 寺田 達夫（愛知医科大学病院）

杉山 大輔（安城更生病院）

西谷 由美子（総合大雄会病院）

鈴木 敦夫（名古屋大学医学部附属病院）

引き続き愛臨技サーベイにご協力賜りますようお願い申し上げます。