

公益社団法人 愛知県臨床検査技師会

平成27年度 精度管理調査概要報告

平成28年 3月 12日（土）14:00～
名古屋第一赤十字病院 内ヶ島講堂

公益社団法人 愛知県臨床検査技師会 精度管理事業部

安城更生病院 蜂須賀靖宏

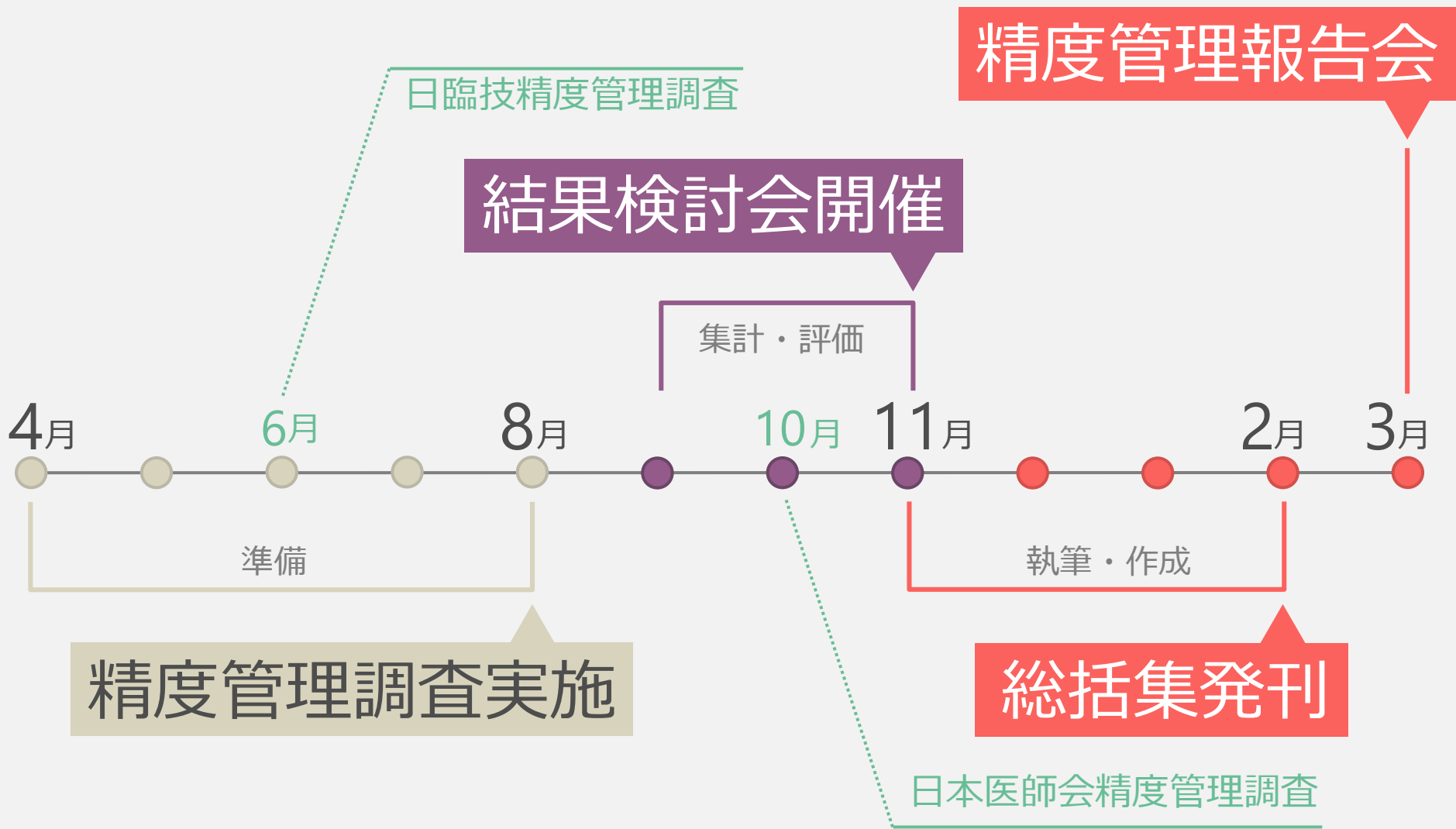
愛知県精度管理調査とは

医療関連施設への臨床検査精度向上の推移
および支援に関する事業

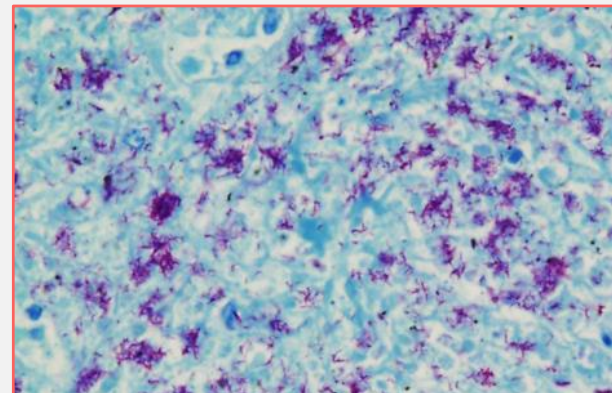
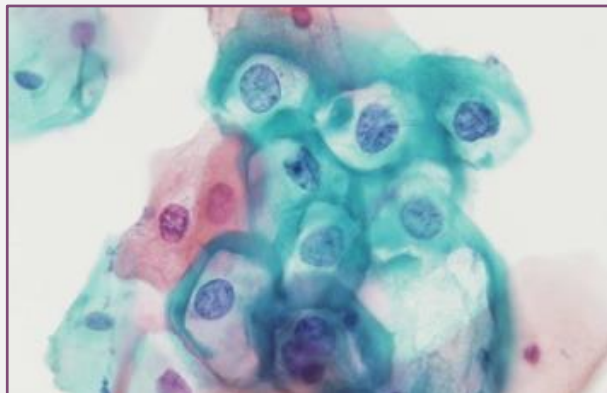
愛知県精度管理調査の目的

愛知県内医療施設の施設間差是正と日常検査データの信頼性の向上

精度管理事業・年間スケジュール



3種類のサーベイランスを行っています



サンプルサーベイ

- 臨床化学検査
- 免疫血清検査
- 血液検査
- 一般検査
- 輸血検査
- 微生物検査

フォトサーベイ

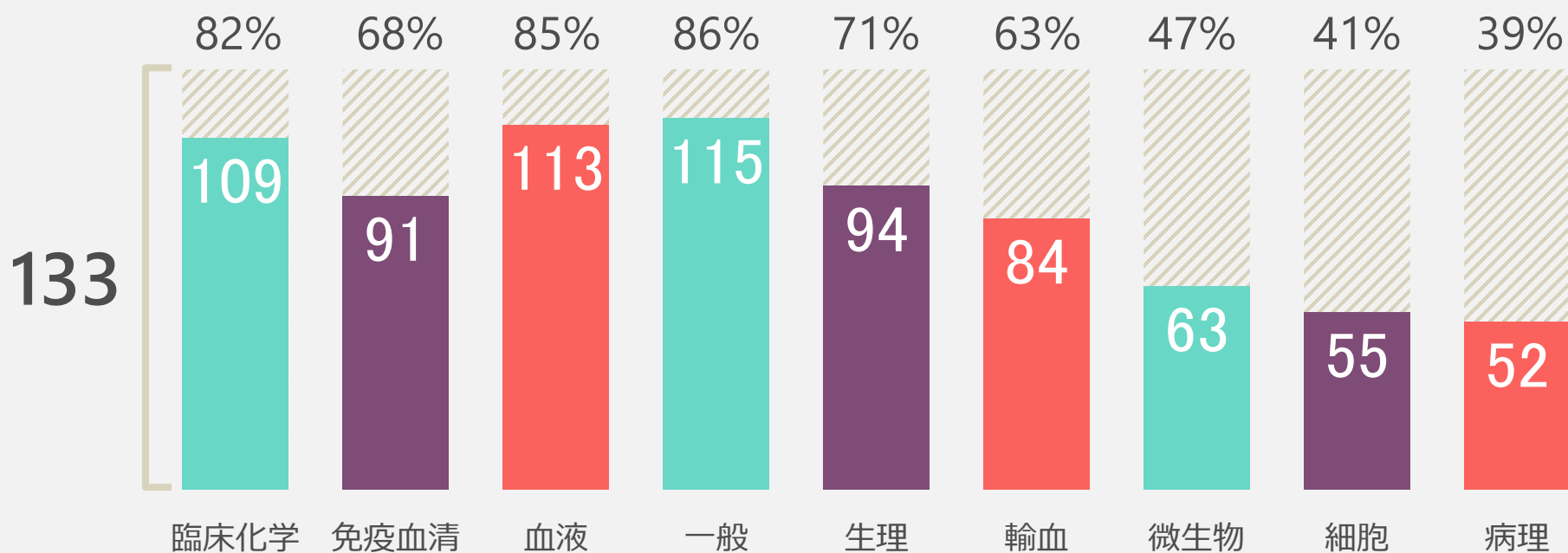
- 血液検査
- 一般検査
- 生理検査
- 微生物検査
- 細胞検査

染色サーベイ

- 病理検査

今年も多くの施設にご参加いただきました

- ☀️ 参加施設は133施設（前年度+9施設）
- ☀️ 部門別では臨床化学・血液・一般への参加が多く80%以上の参加があった



精度管理サポート事業

結果検討会



2015.11.05

愛知県産業労働センター
ウイंकあいち

目的

- ☀ 日常検査や精度管理改善に向けたサポート
- ☀ 施設間でのコミュニケーション・繋がりを増やしていただく



精度管理サポート事業

結果検討会

2015.11.05
愛知県産業労働センター
ウインクあいち

内容

- ☀ 分野別の少人数グループディスカッション
- ☀ 研究班班員・基幹施設担当者が、各テーブルを担当し参加します



精度管理サポート事業

結果検討会



2015.11.05

愛知県産業労働センター
ウインクあいち

参加施設・人数

- ☀ 対象：44施設
- ☀ 参加：21施設 34名

精度管理事業部員
研究班班員
基幹施設担当者 } 30名



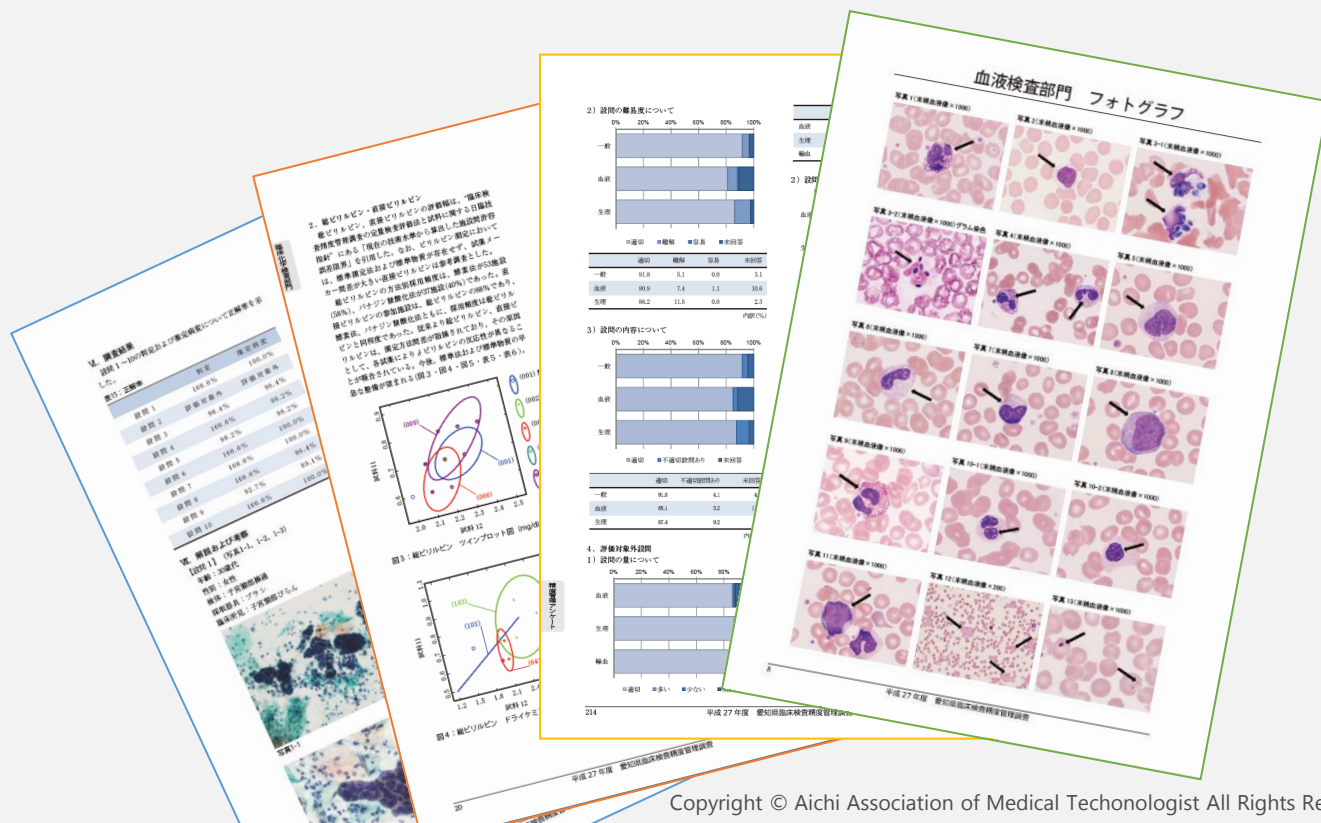
1年分の内容を総括集につめました

- 参加施設・協力企業に1冊ずつ配布します
- 今年度の集計データ、出題設問とその解説を掲載してます



Web総括集こそ見てほしい総括集です

- ☀ 愛臨技ホームページにPDF形式のフルカラー版総括集（Web総括集）を掲載しています
- ☀ この総括集は誰でも閲覧・ダウンロードが可能です



今後の展望について

愛知県内のさらなる施設間差是正に向けて
次年度以降も精度管理事業に尽力したい

愛知県臨床検査技師会だからこそできる
“きめの細かい、内容の濃い”サポート事業
を展開していきたい

 引き続き各部門からの報告をさせていただきます 